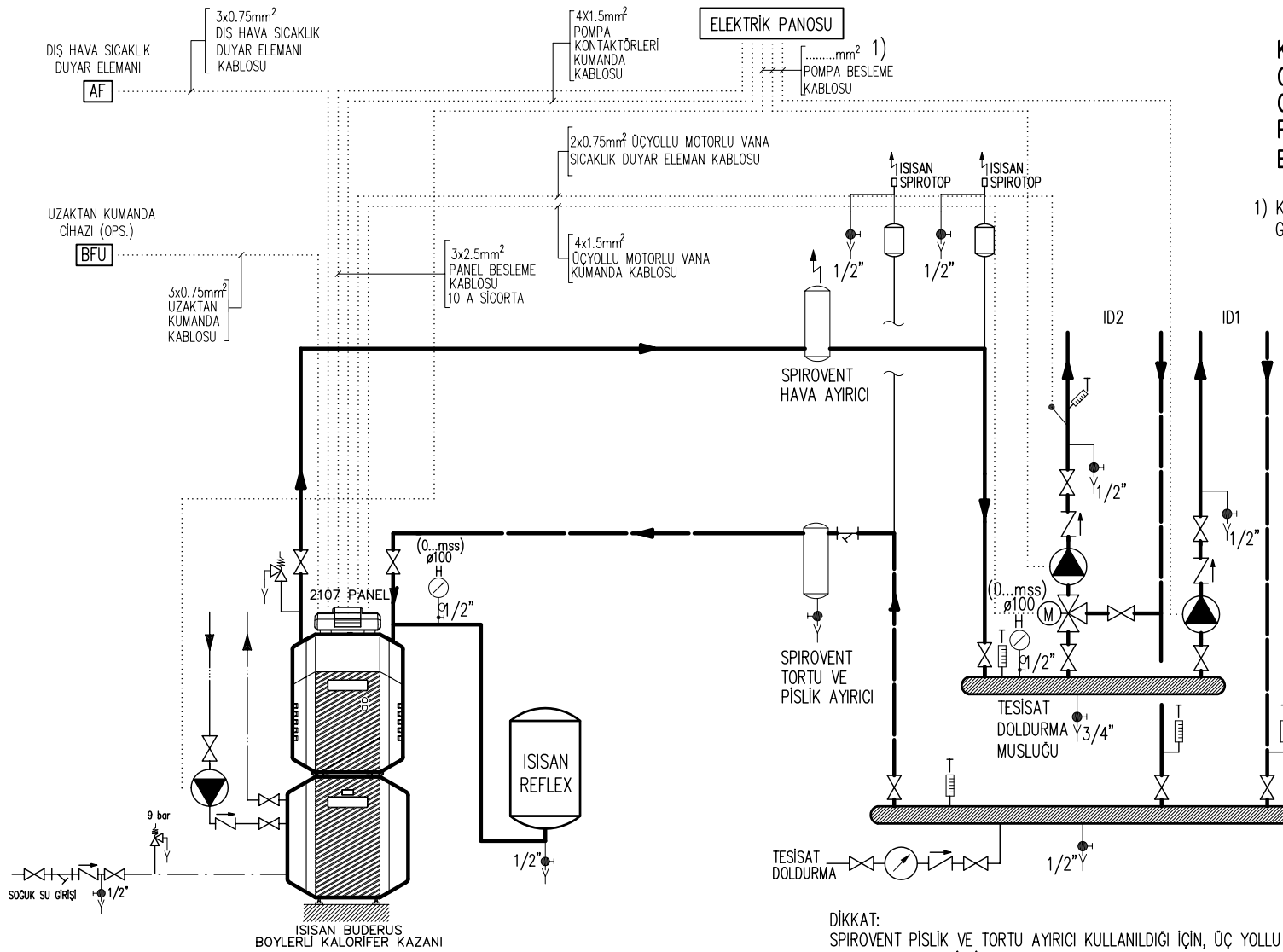


**KAZAN TİPLERİ**  
**G115ULT**  
**G124XL**  
**PANEL TİPİ: HS 2107**  
**EK MODÜL: FM 241**

1) KABLO KESİTLERİ POMPA GÜCÜNE VE TİPİNE GÖRE SEÇİLİR. (MONOFAZE VEYA TRİFAZE)

**DIKKAT:**  
 SPIROVENT PISLIK VE TORTU AYIRICI KULLANILDIĞI İÇİN, ÜÇ YOLLU VANA GİRİŞLERİNDEKİ VE KAZAN DÖNÜŞÜNDEKİ TOPLAM 2 ADET PISLIK TUTUCUYA GEREK KALMAMIŞTIR. SPIROVENT PISLIK VE TORTU AYIRICI KULLANILMADIĞI TAKTİRDE BU PISLIK TUTUCULAR KULLANILMALIDIR.

- NOT: -ÇEKVALFLERİN VE VANALARIN POMPA ÇIKIŞ ÇAPINDAN BİR ÇAP BÜYÜK SEÇİLMESİNİ ÖNERİRİZ.  
 -KLASİK PISLIK TUTUCULAR YATAYA MONTE EDİLMELİDİR.  
 -KLASİK PISLIK TUTUCULARIN, BORU ÇAPINDAN 1 ÇAP BÜYÜK SEÇİLMESİNİ ÖNERİRİZ.  
 -EMNİYET VENTİLLERİNİN TAHLİYELERİ BİR BORU İLE PİS SU GİDERİNE VEYA ÇEVRE SU TOPLAMA KANALINA KADAR TAŞINMALIDIR VE KANAL İÇİNE SOKULMAMALIDIR.  
 -BOYLERLİ VİLLA KALOFERİNDE BOYLER ISITMA POMPASI, ÇEKVALFİ, BOYLER DUYAR ELEMANI VE PANEL - POMPA ENERJİ BAĞLANTISI TESLİMAT KAPSAMINDA KAZANLA BİRLİKTE TESLİM EDİLMEKTEDİR.  
 -SİSTEM BOYLER ÖNCELİKLİ OLARAK ÇALIŞMAKTADIR.  
 -G115ULT TİPİ KAZANLAR KENDİNDEN MOTORLİ BRÜLÖRLÜ KAZANLARDIR.  
 -SİSTEM GENLEŞME TANKI ÖN BASINCI SU BASILMADAN ÖNCE AYARLANMALIDIR.



**KAZAN TİPLERİ**  
**G115ULT**  
**G124XL**  
**PANEL TİPİ: HS 2107**  
**EK MODÜL: FM 241**

1) KABLO KESİTLERİ POMPA GÜCÜNE VE TİPİNE GÖRE SEÇİLİR. (MONOFAZE VEYA TRİFAZE)

NOT: -ÇEKVALFLERİN VE VANALARIN POMPA ÇIKIŞ ÇAPINDAN BİR ÇAP BÜYÜK SEÇİLMESİNİ ÖNERİRİZ.

-KLASİK PİSLİK TUTUCULAR YATAYA MONTE EDİLMELİDİR.

-KLASİK PİSLİK TUTUCULARIN, BORU ÇAPINDAN 1 ÇAP BÜYÜK SEÇİLMESİNİ ÖNERİRİZ.

-EMNİYET VENTİLLERİNİN TAHLİYELERİ BİR BORU İLE PİS SU GİDERİNE VEYA ÇEVRE SU TOPLAMA KANALINA KADAR TAŞINMALIDIR VE KANAL İÇİNE SOKULMAMALIDIR.

-BOYLERLİ VİLLA KALOFERİNDE BOYLER ISITMA POMPASI, ÇEKVALFİ, BOYLER DUYAR ELEMANI VE PANEL - POMPA ENERJİ BAĞLANTISI TESLİMAT KAPSAMINDA KAZANLA BİRLİKTE TESLİM EDİLMEKTEDİR.

-SİSTEM BOYLER ÖNCELİKLİ OLARAK ÇALIŞMAKTADIR.

-G115ULT TİPİ KAZANLAR KENDİNDEN MOTORLİ BRÜLÖRLÜ KAZANLARDIR.

-SİSTEM GENLEŞME TANKI ÖN BASINCI SU BASILMADAN ÖNCE AYARLANMALIDIR.

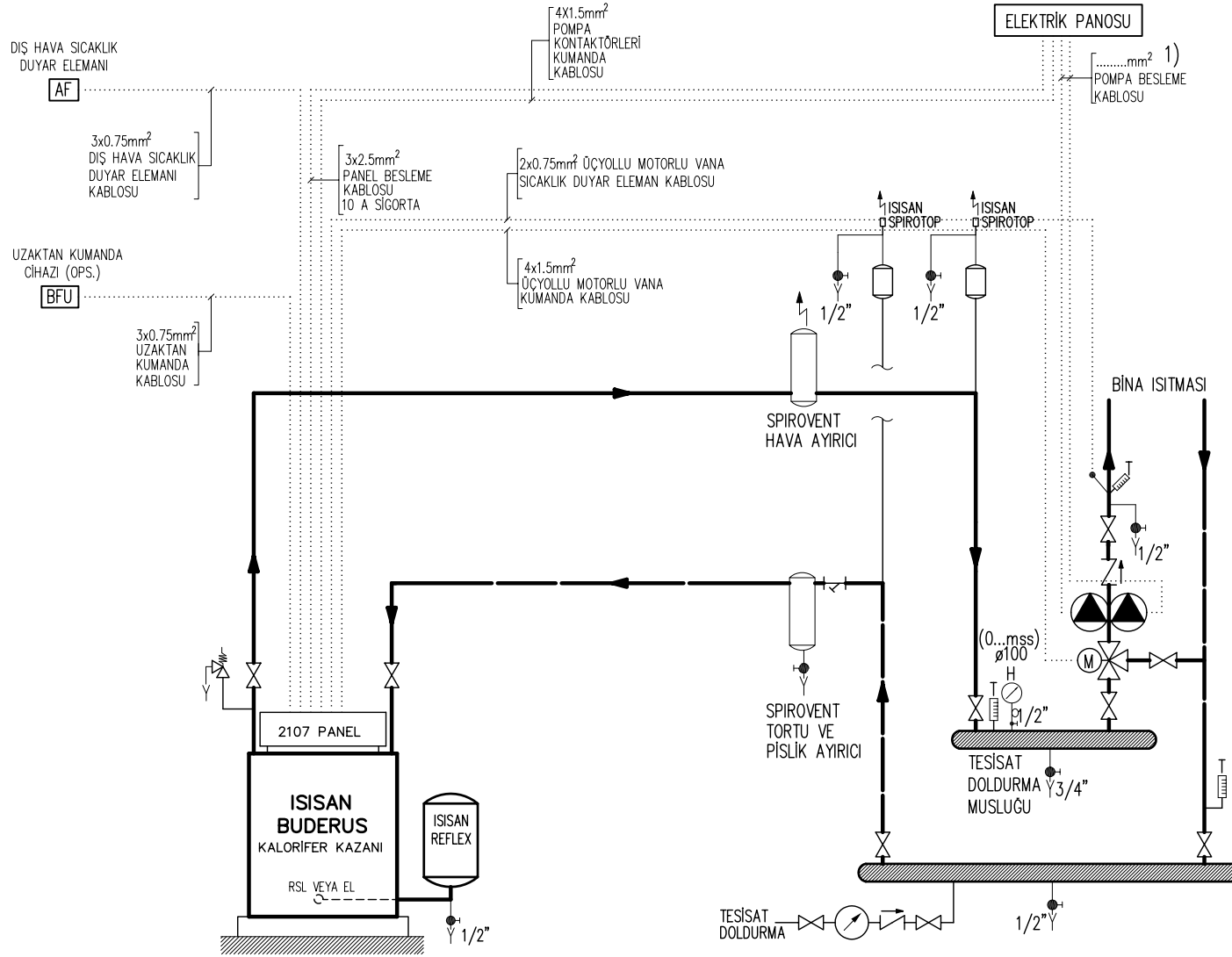
**DİKKAT:**

SPIROVENT PİSLİK VE TORTU AYIRICI KULLANILDIĞI İÇİN, ÜÇ YOLLU VANA GİRİŞLERİNDEKİ VE KAZAN DÖNÜŞÜNDEKİ TOPLAM 2 ADET PİSLİK TUTUCUYA GEREK KALMAMIŞTIR. SPIROVENT PİSLİK VE TORTU AYIRICI KULLANILMADIĞI TAKTİRDE BU PİSLİK TUTUCULAR KULLANILMALIDIR.



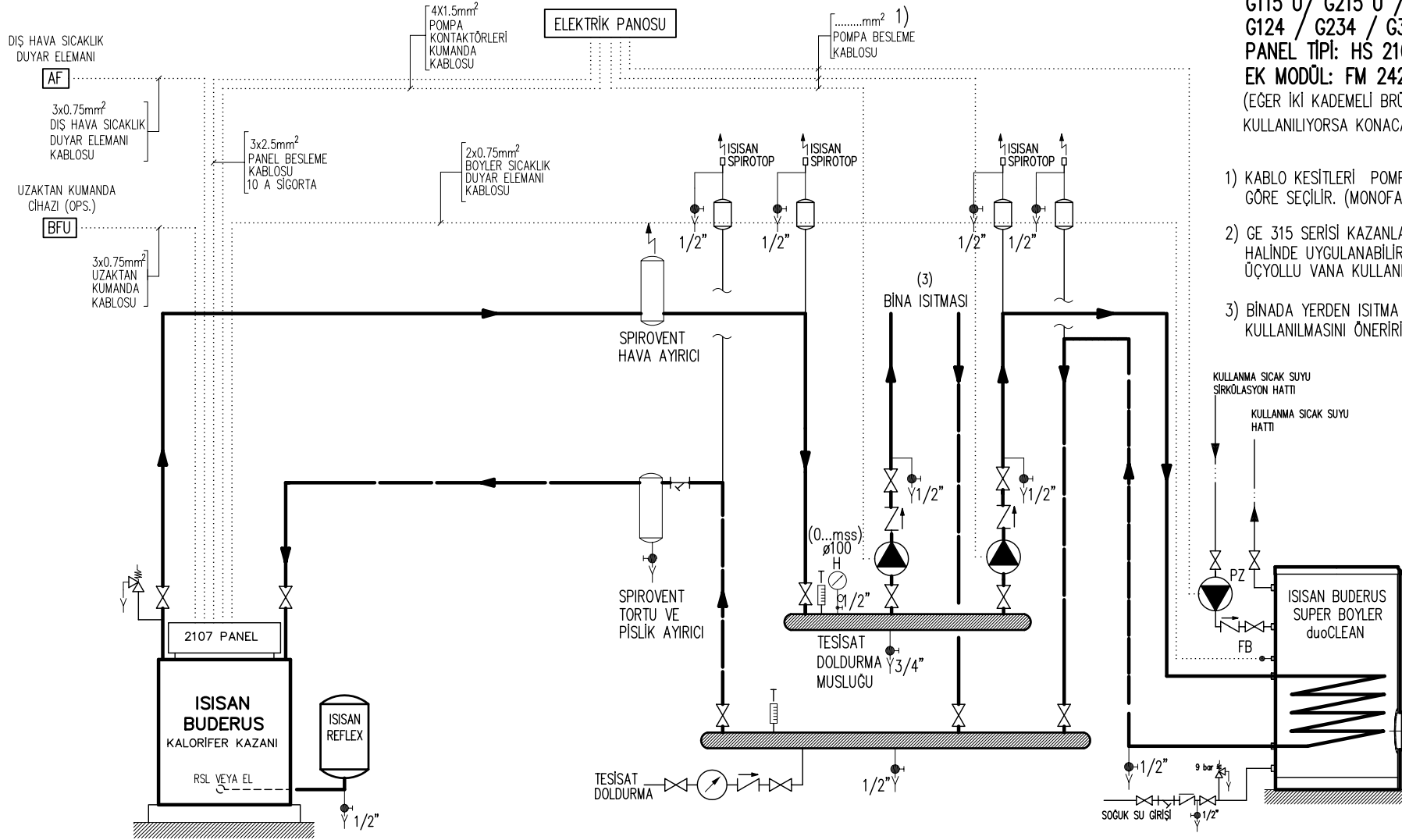
**KAZAN TİPLERİ**  
 G115 U / G215 U / G215 / GE315  
 G124 / G234 / G334  
**PANEL TİPİ:** HS 2107  
**EK MODÜL:** FM 241  
**EK MODÜL:** FM 242  
 (EĞER İKİ KADEMELİ BRÜLÖR  
 KULLANILIYORSA KONACAKTIR.)

1) KABLO KESİTLERİ POMPA GÜCÜNE VE TİPİNE  
 GÖRE SEÇİLİR. (MONOFAZE VEYA TRİFAZE)



- NOT:
- ÇEKVALFLERİN VE VANALARIN POMPA ÇIKIŞ ÇAPINDA DEĞİL, BORU ÇAPINDA SEÇİLMESİNİ ÖNERİRİZ.
  - KLASİK PİSLİK TUTUCULAR YATAYA MONTE EDİLMELİDİR.
  - KLASİK PİSLİK TUTUCULARIN, BORU ÇAPINDAN 1 ÇAP BÜYÜK SEÇİLMESİNİ ÖNERİRİZ.
  - EMNİYET VENTİLLERİNİN TAHLİYELERİ BİR BORU İLE PİS SU GİDERİNE VEYA ÇEVRE SU TOPLAMA KANALINA KADAR TAŞINMALIDIR VE KANAL İÇİNE SOKULMAMALIDIR.
  - G115U VE G215U TİPİ KAZANLAR KENDİNDEN MOTORLİ BRÜLÖRLÜ KAZANLARDIR.
  - SİSTEM GENLEŞME TANKI ÖN BASINCI SU BASILMADAN ÖNCE AYARLANMALIDIR.

**DİKKAT:**  
 SPIROVENT PİSLİK VE TORTU AYIRICI KULLANILDIĞI İÇİN, ÜÇ YOLLU VANA GİRİŞLERİNDEKİ VE KAZAN DÖNÜŞÜNDEKİ TOPLAM 2 ADET PİSLİK TUTUCUYA GEREK KALMAMIŞTIR. SPIROVENT PİSLİK VE TORTU AYIRICI KULLANILMADIĞI TAKTİRDE BU PİSLİK TUTUCULAR KULLANILMALIDIR.

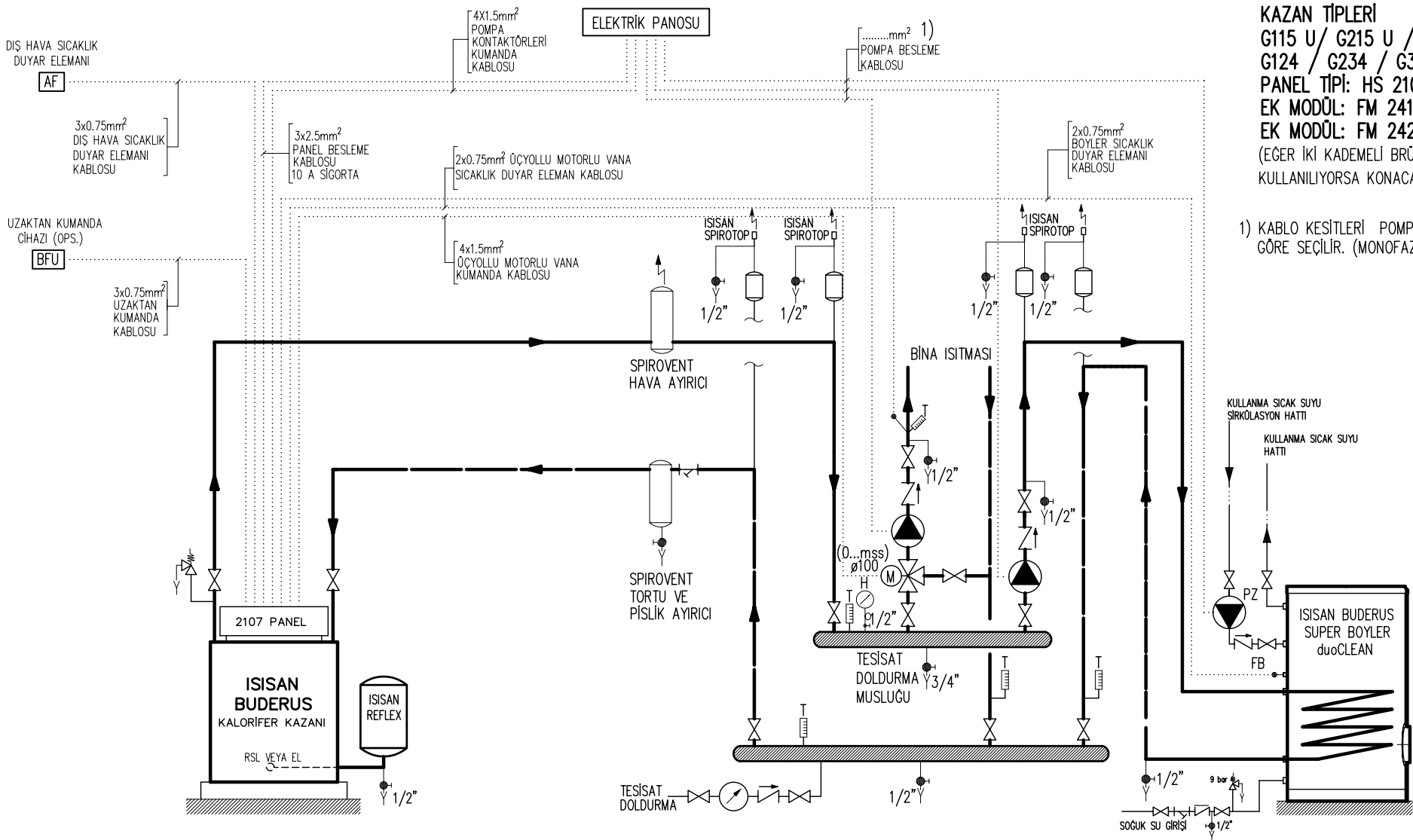


**KAZAN TİPLERİ**  
 G115 U / G215 U / G215 / GE315<sup>2)</sup>  
 G124 / G234 / G334  
**PANEL TİPİ: HS 2107**  
**EK MODÜL: FM 242**  
 (EĞER İKİ KADEMELİ BRÜLÖR  
 KULLANILIYORSA KONACAKTIR.)

- 1) KABLO KESİTLERİ POMPA GÜCÜNE VE TİPİNE GÖRE SEÇİLİR. (MONOFAZE VEYA TRİFAZE)
- 2) GE 315 SERİSİ KAZANLARDA SIVI YAKIT KULLANILMASI HALİNDE UYGULANABİLİR. GAZ YAKIT KULLANILIYORSA ÜÇYOLLU VANA KULLANILMALIDIR.
- 3) BİNADA YERDEN ISITMA KULLANILIYORSA ÜÇYOLLU VANA KULLANILMASINI ÖNERİRİZ. (Bkz. A-7)

NOT: -ÇEKVALFLERİN VE VANALARIN POMPA ÇIKIŞ ÇAPINDA DEĞİL, BORU ÇAPINDA SEÇİLMESİNİ ÖNERİRİZ.  
 -KLASİK PISLIK TUTUCULAR YATAYA MONTE EDİLMELİDİR.  
 -KLASİK PISLIK TUTUCULARIN, BORU ÇAPINDAN 1 ÇAP BÜYÜK SEÇİLMESİNİ ÖNERİRİZ.  
 -EMNİYET VENTİLLERİNİN TAHLİYELERİ BİR BORU İLE PİS SU GİDERİNE VEYA ÇEVRE SU TOPLAMA KANALINA KADAR TAŞINMALIDIR VE KANAL İÇİNE SOKULMAMALIDIR.  
 -G115U VE G215U TİPİ KAZANLAR KENDİNDEN MOTORLİ BRÜLÖRLÜ KAZANLARDIR.  
 -SİSTEM GENLEŞME TANKI ÖN BASINCI SU BASILMADAN ÖNCE AYARLANMALIDIR.

DİKKAT:  
 SPIROVENT PISLIK VE TORTU AYIRICI KULLANILDIĞI İÇİN, POMPA GİRİŞLERİNDEKİ VE KAZAN DÖNÜŞÜNDEKİ TOPLAM 2 ADET PISLIK TUTUCUYA GEREK KALMAMIŞTIR. SPIROVENT PISLIK VE TORTU AYIRICI KULLANILMADIĞI TAKTİRDE BU PISLIK TUTUCULAR KULLANILMALIDIR.

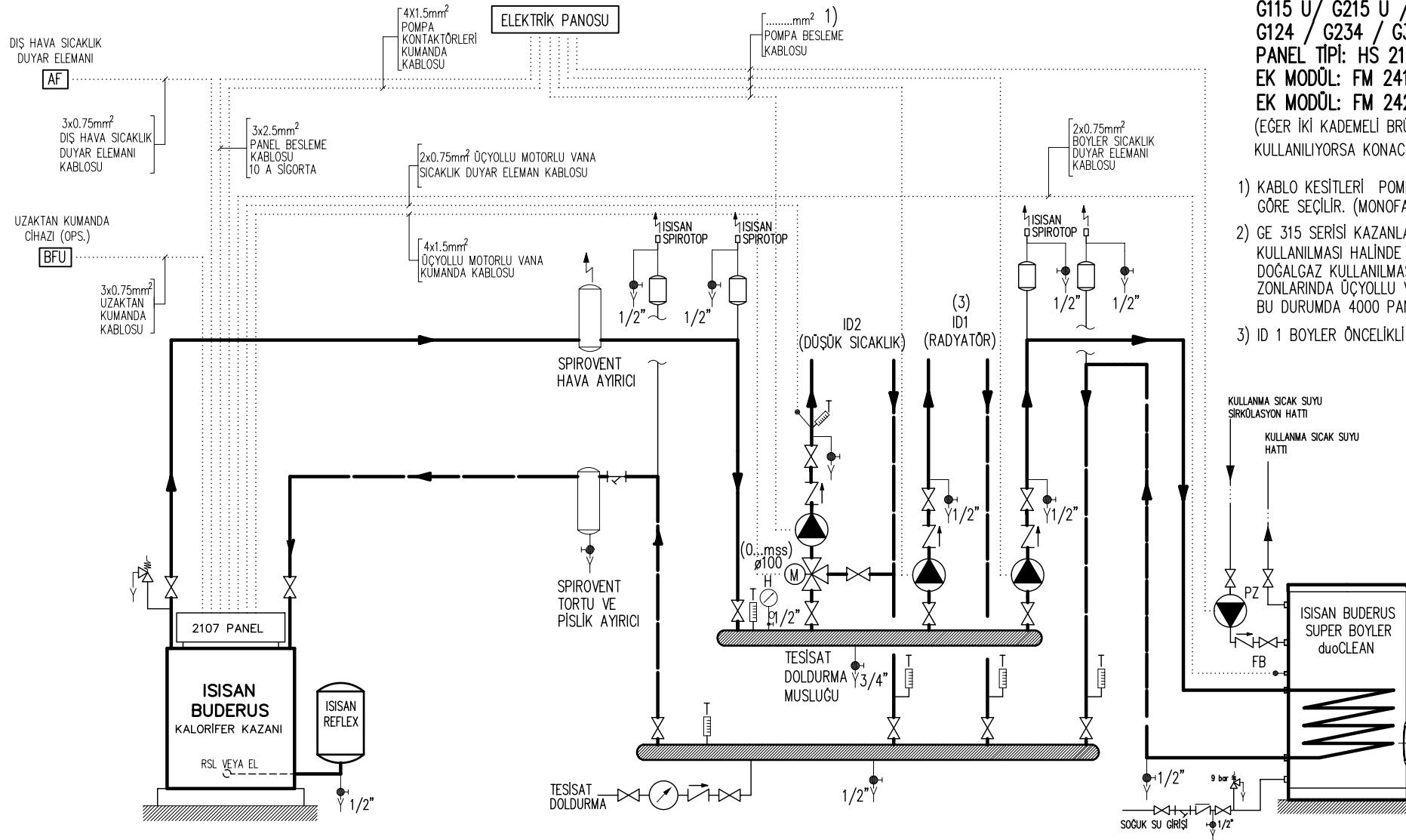


**KAZAN TİPLERİ**  
 G115 U / G215 U / G215 / GE315  
 G124 / G234 / G334  
**PANEL TİPİ:** HS 2107  
**EK MODÜL:** FM 241  
**EK MODÜL:** FM 242  
 (EĞER İKİ KADEMELİ BRÜLÖR  
 KULLANILIYORSA KONAKACKTIR.)

1) KABLO KESİTLERİ POMPA GÜCÜNE VE TİPİNE  
 GÖRE SEÇİLİR. (MONOFAZE VEYA TRİFAZE)

- NOT: -ÇEKVALFLERİN VE VANALARIN POMPA ÇIKIŞ ÇAPINDA DEĞİL, BORU ÇAPINDA SEÇİLMESİNİ ÖNERİRİZ.  
 -KLASİK PİSLİK TUTUCULAR YATAYA MONTE EDİLMELİDİR.  
 -KLASİK PİSLİK TUTUCULARIN, BORU ÇAPINDAN 1 ÇAP BÜYÜK SEÇİLMESİNİ ÖNERİRİZ.  
 -EMNİYET VENTİLLERİNİN TAHLİYELERİ BİR BORU İLE PİS SU GİDERİNE VEYA ÇEVRE SU TOPLAMA KANALINA  
 KADAR TAŞINMALIDIR VE KANAL İÇİNE SOKULMAMALIDIR.  
 -G115U VE G215U TİPİ KAZANLAR KENDİNDEN MOTORİN BRÜLÖRLÜ KAZANLARDIR.  
 -SİSTEM GENLEŞME TANKI ÖN BASINCI SU BASILMADAN ÖNCE AYARLANMALIDIR.

DİKKAT:  
 SPIROVENT PİSLİK VE TORTU AYIRICI KULLANILDIĞI İÇİN, ÜÇ YOLLU VANA, POMPA GİRİŞİ GİRİŞLERİNDEKİ VE KAZAN  
 DÖNÜŞÜNDEKİ TOPLAM 3 ADET PİSLİK TUTUCUYA GEREK KALMAMIŞTIR. SPIROVENT PİSLİK VE TORTU AYIRICI  
 KULLANILMADIĞI TAKTİRDE BU PİSLİK TUTUCULAR KULLANILMALIDIR.



**KAZAN TİPLERİ**  
G115 U / G215 U / G215 / GE315<sup>2)</sup>  
G124 / G234 / G334  
**PANEL TİPİ:** HS 2107  
**EK MODÜL:** FM 241  
**EK MODÜL:** FM 242  
(ĞER İKİ KADEMELİ BRÜLÖR  
KULLANILYORSA KONACAKTIR.)

- 1) KABLO KESİTLERİ POMPA GÜCÜNE VE TİPİNE GÖRE SEÇİLİR. (MONOFAZE VEYA TRİFAZE)
- 2) GE 315 SERİSİ KAZANLARDA SIVI YAKIT KULLANILMASI HALİNDE UYGULANABİLİR. DOĞALGAZ KULLANILMASI HALİNDE ID1 VE ID2 ZONLARINDA ÜÇYOLLU VANA KULLANILMALIDIR. BU DURUMDA 4000 PANEL KULLANILMALIDIR.
- 3) ID 1 BOYLER ÖNCELİKLİ OLARAK ÇALIŞIR.

**NOT:**

- ÇEKVALFLERİN VE VANALARIN POMPA ÇIKIŞ ÇAPINDA DEĞİL, BORU ÇAPINDA SEÇİLMESİNİ ÖNERİRİZ.
- KLASİK PİSLİK TUTUCULAR YATAYA MONTE EDİLMELİDİR.
- KLASİK PİSLİK TUTUCULARIN, BORU ÇAPINDAN 1 ÇAP BÜYÜK SEÇİLMESİNİ ÖNERİRİZ.
- EMNİYET VENTİLLERİNİN TAHLİYELERİ BİR BORU İLE PİS SU GİDERİNE VEYA ÇEVRE SU TOPLAMA KANALINA KADAR TAŞINMALIDIR VE KANAL İÇİNE SOKULMAMALIDIR.
- G115U VE G215U TİPİ KAZANLAR KENDİNDEN MOTORİN BRÜLÖRLÜ KAZANLARDIR.
- SİSTEM GENLEŞME TANKI ÖN BASINCI SU BASILMADAN ÖNCE AYARLANMALIDIR.

**DİKKAT:**  
SPIROVENT PİSLİK VE TORTU AYIRICI KULLANILDIĞI İÇİN, ÜÇ YOLLU VANA, POMPA GİRİŞİ GİRİŞLERİNDEKİ VE KAZAN DÖNÜŞÜNDEKİ TOPLAM 4 ADET PİSLİK TUTUCUYA GEREK KALMAMIŞTIR. SPIROVENT PİSLİK VE TORTU AYIRICI KULLANILMADIĞI TAKTİRDE BU PİSLİK TUTUCULAR KULLANILMALIDIR.