

KAZAN TİPLERİ
G115ULT / 28 BE
PANEL TİPİ: HS 2107

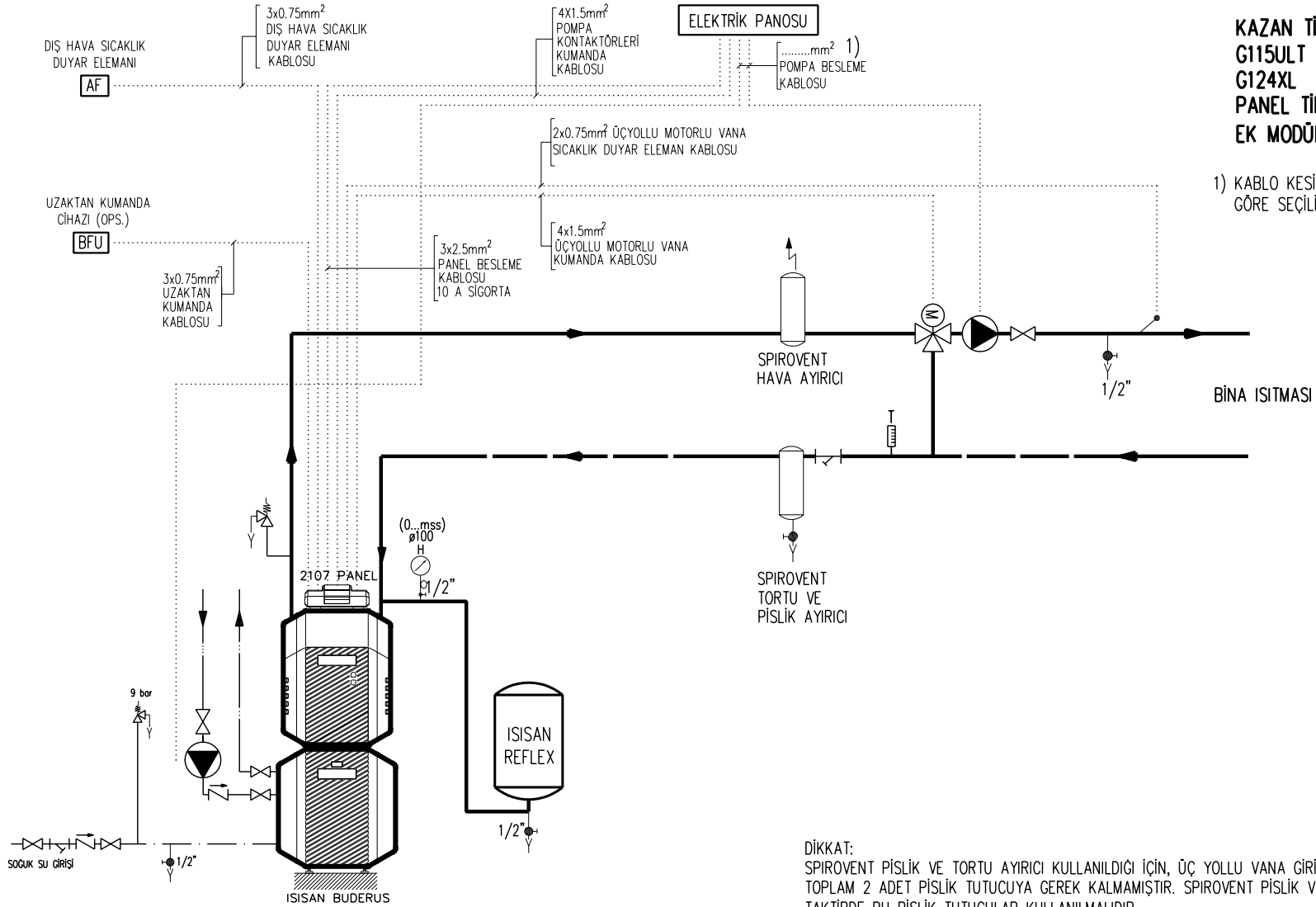
1) KABLO KESİTLERİ POMPA GÜCÜNE VE TİPİNE GÖRE SEÇİLİR. (MONOFAZE VEYA TRİFAZE)

DİKKAT:
 SPIROVENT PİSLİK VE TORTU AYIRICI KULLANILDIĞI İÇİN, ÜÇ YOLLU VANA GİRİŞLERİNDEKİ VE KAZAN DÖNÜŞÜNDEKİ TOPLAM 2 ADET PİSLİK TUTUCUYA GEREK KALMAMIŞTIR. SPIROVENT PİSLİK VE TORTU AYIRICI KULLANILMADIĞI TAKTİRDE BU PİSLİK TUTUCULAR KULLANILMALIDIR.

- NOT:
- ÇEKVALFLERİN VE VANALARIN POMPA ÇIKIŞ ÇAPINDA DEĞİL, BORU ÇAPINDA SEÇİLMESİNİ ÖNERİRİZ.
 - KLASİK PİSLİK TUTUCULAR YATAYA MONTE EDİLMELİDİR.
 - KLASİK PİSLİK TUTUCULARIN, BORU ÇAPINDAN 1 ÇAP BÜYÜK SEÇİLMESİNİ ÖNERİRİZ.
 - EMNİYET VENTİLLERİNİN TAHLİYELERİ BİR BORU İLE PİS SU GİDERİNE VEYA ÇEVRE SU TOPLAMA KANALINA KADAR TAŞINMALIDIR VE KANAL İÇİNE SOKULMAMALIDIR.
 - BOYLERLİ VİLLA KALOFERİNDE BOYLER ISITMA POMPASI, ÇEKVALFİ, BOYLER DUYAR ELEMANI VE PANEL - POMPA ENERJİ BAĞLANTISI TESLİMAT KAPSAMINDA KAZANLA BİRLİKTE TESLİM EDİLMEKTEDİR.
 - SİSTEM BOYLER ÖNCELİKLİ OLARAK ÇALIŞMAKTADIR.
 - G115ULT TİPİ KAZANLAR KENDİNDEN MOTORİN BRÜLÖRLÜ KAZANLARDIR.
 - SİSTEM GENLEŞME TANKI ÖN BASINCI SU BASILMADAN ÖNCE AYARLANMALIDIR.

ISISAN Buderus

ISISAN BUDERUS BOYLERLİ VİLLA KALORİFERİ TESİSAT AÇINIM ŞEMASI

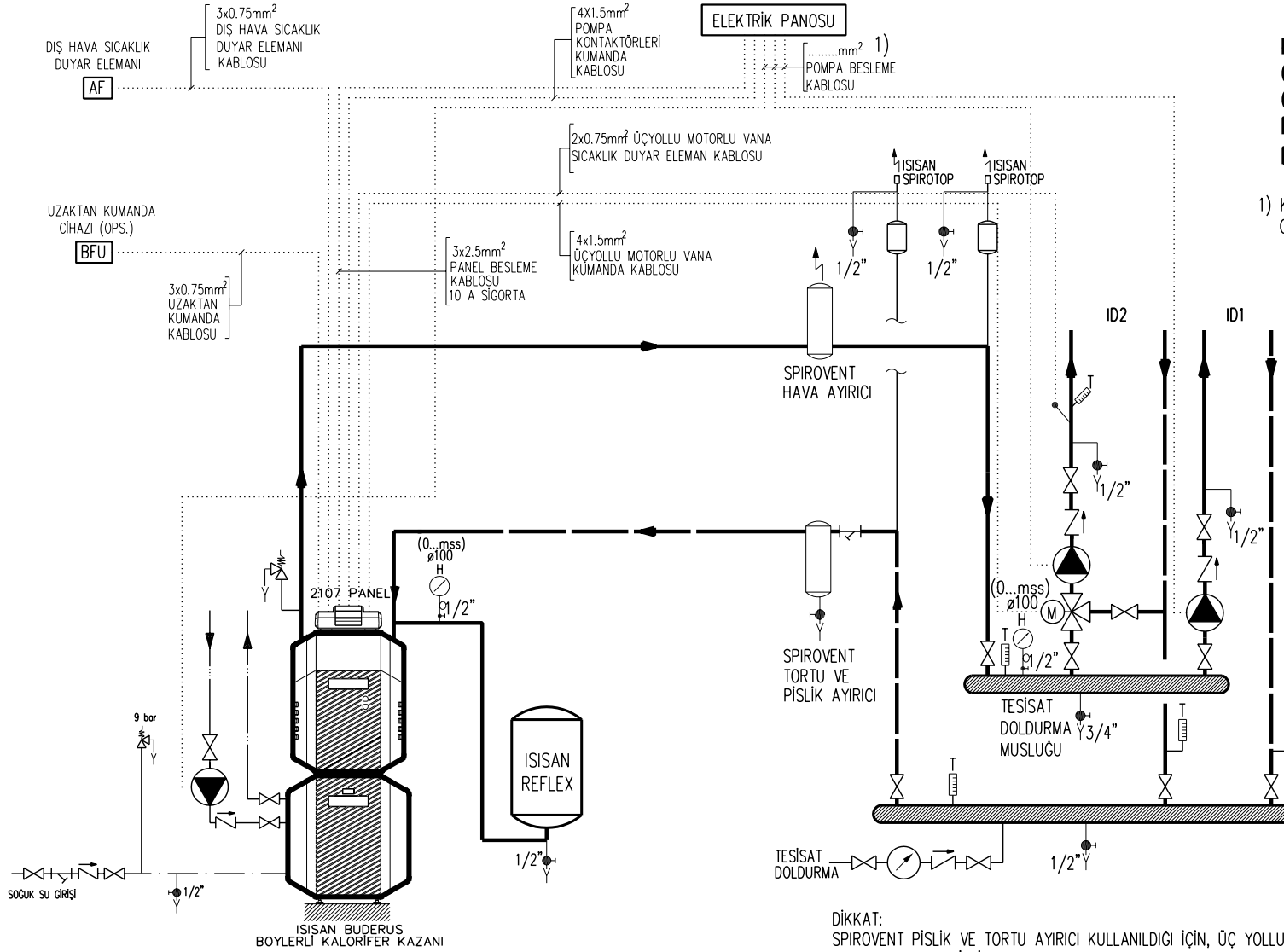


KAZAN TİPLERİ
G115ULT
G124XL
PANEL TİPİ: HS 2107
EK MODÜL: FM 241

1) KABLO KESİTLERİ POMPA GÜCÜNE VE TİPİNE GÖRE SEÇİLİR. (MONOFAZE VEYA TRİFAZE)

DİKKAT:
 SPIROVENT PİSLİK VE TORTU AYIRICI KULLANILDIĞI İÇİN, ÜÇ YOLLU VANA GİRİŞLERİNDEKİ VE KAZAN DÖNÜŞÜNDEKİ TOPLAM 2 ADET PİSLİK TUTUCUYA GEREK KALMAMIŞTIR. SPIROVENT PİSLİK VE TORTU AYIRICI KULLANILMADIĞI TAKİRDE BU PİSLİK TUTUCULAR KULLANILMALIDIR.

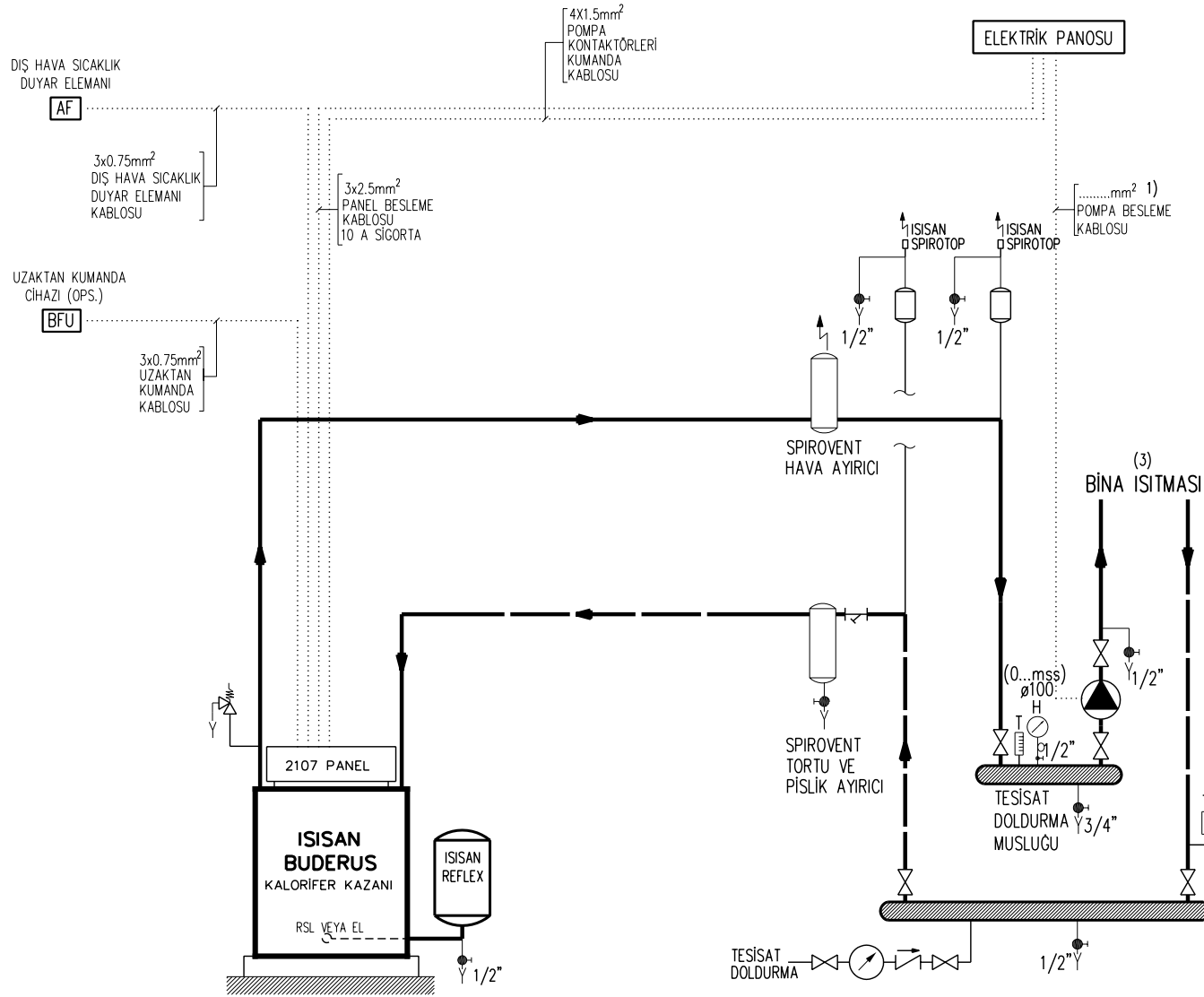
- NOT:
- ÇEKVALFLERİN VE VANALARIN POMPA ÇIKIŞ ÇAPINDAN BİR ÇAP BÜYÜK SEÇİLMESİNİ ÖNERİRİZ.
 - KLASİK PİSLİK TUTUCULAR YATAYA MONTE EDİLMELİDİR.
 - KLASİK PİSLİK TUTUCULARIN, BORU ÇAPINDAN 1 ÇAP BÜYÜK SEÇİLMESİNİ ÖNERİRİZ.
 - EMNİYET VENTİLLERİNİN TAHLİYELERİ BİR BORU İLE PİS SU GİDERİNE VEYA ÇEVRE SU TOPLAMA KANALINA KADAR TAŞINMALIDIR VE KANAL İÇİNE SOKULMAMALIDIR.
 - BOYLERLİ VİLLA KALOFERİNDE BOYLER ISITMA POMPAŞI, ÇEKVALFİ, BOYLER DUYAR ELEMANI VE PANEL - POMPA ENERJİ BAĞLANTISI TESLİMAT KAPSAMINDA KAZANLA BİRLİKTE TESLİM EDİLMEKTEDİR.
 - SİSTEM BOYLER ÖNCELİKLİ OLARAK ÇALIŞMAKTADIR.
 - G115ULT TİPİ KAZANLAR KENDİNDEN MOTORİN BRÜLÖRLÜ KAZANLARDIR.
 - SİSTEM GENLEŞME TANKI ÖN BASINCI SU BASILMADAN ÖNCE AYARLANMALIDIR.



KAZAN TİPLERİ
G115 U / G215 U / G215 / GE315²⁾
G124 / G234 / G334
PANEL TİPİ: HS 2107

EK MODÜL: FM 242
(EĞER İKİ KADEMELİ BRÜLÖR
KULLANILIYORSA KONACAKTIR.)

- 1) KABLO KESİTLERİ POMPA GÜCÜNE VE TİPİNE GÖRE SEÇİLİR. (MONOFAZE VEYA TRİFAZE)
- 2) GE 315 SERİSİ KAZANLARDA SIVI YAKIT KULLANILMASI HALİNDE UYGUNLANABİLİR. GAZ YAKIT KULLANILIYORSA ÜÇYOLLU VANA KULLANILMALIDIR.
- 3) BİNADA YERDEN ISITMA KULLANILIYORSA ÜÇYOLLU VANA KULLANILMASINI ÖNERİRİZ. (bkz. A-5)

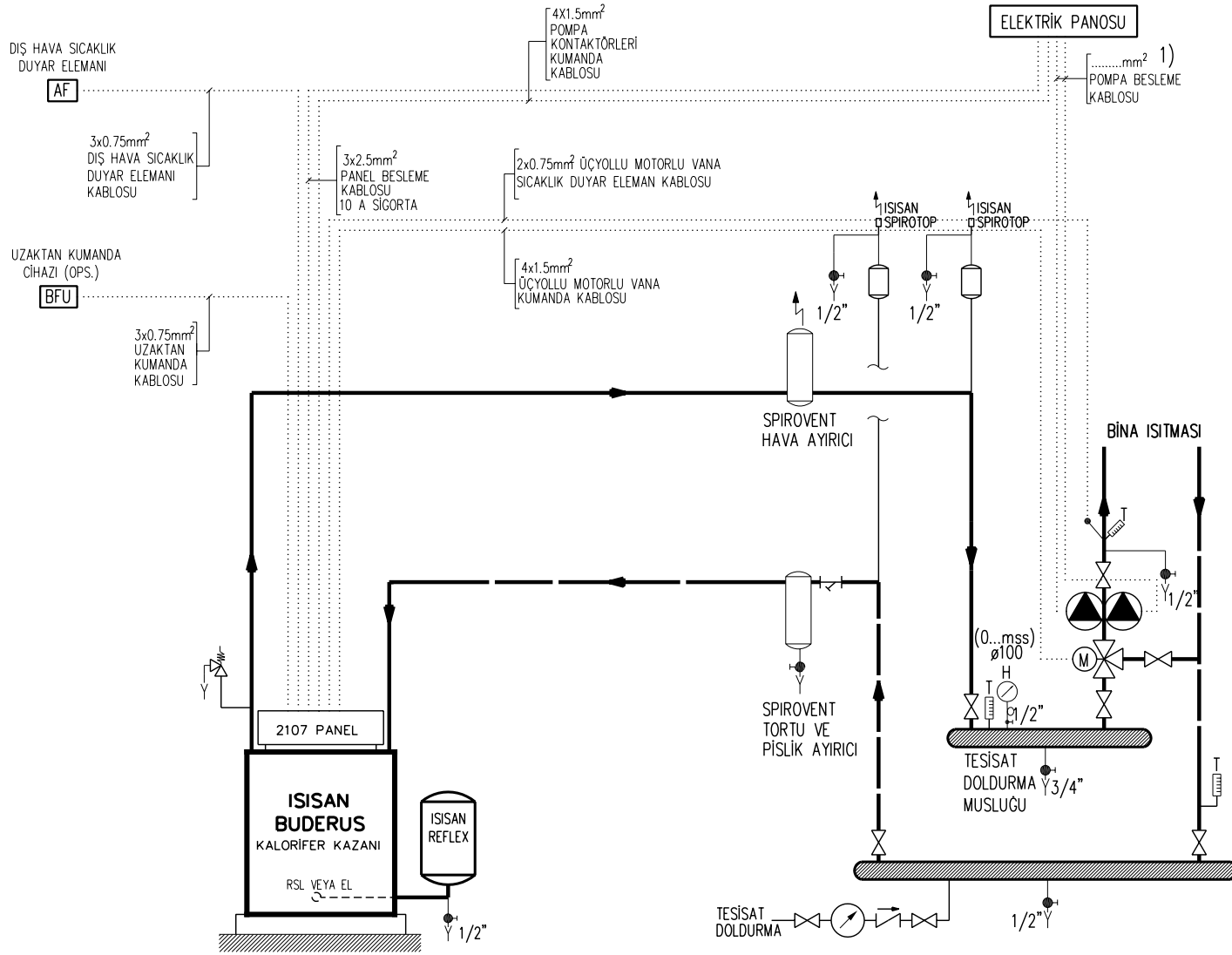


- NOT:
- ÇEKVALFLERİN VE VANALARIN POMPA ÇIKIŞ ÇAPINDA DEĞİL, BORU ÇAPINDA SEÇİLMESİNİ ÖNERİRİZ.
 - KLASİK PİSLİK TUTUCULAR YATAYA MONTE EDİLMELİDİR.
 - KLASİK PİSLİK TUTUCULARIN, BORU ÇAPINDAN 1 ÇAP BÜYÜK SEÇİLMESİNİ ÖNERİRİZ.
 - EMNİYET VENTİLLERİNİN TAHLİYELERİ BİR BORU İLE PİS SU GİDERİNE VEYA ÇEVRE SU TOPLAMA KANALINA KADAR TAŞINMALIDIR VE KANAL İÇİNE SOKULMAMALIDIR.
 - G115U VE G215U TİPİ KAZANLAR KENDİNDEN MOTORİN BRÜLÖRLÜ KAZANLARDIR.
 - SİSTEM GENLEŞME TANKI ÖN BASINCI SU BASILMADAN ÖNCE AYARLANMALIDIR.

DİKKAT:
SPIOVENT PİSLİK VE TÜRTÜ AYIRICI KULLANILDIĞI İÇİN, ÜÇ YOLLU VANA GİRİŞLERİNDEKİ VE KAZAN DÖNÜŞÜNDEKİ TOPLAM 2 ADET PİSLİK TUTUCUYA GEREK KALMAMIŞTIR. SPIOVENT PİSLİK VE TÜRTÜ AYIRICI KULLANILMADIĞI TAKTİRDE BU PİSLİK TUTUCULAR KULLANILMALIDIR.

KAZAN TİPLERİ
G115 U / G215 U / G215 / GE315
G124 / G234 / G334
PANEL TİPİ: HS 2107
EK MODÜL: FM 241
EK MODÜL: FM 242
 (EĞER İKİ KADEMELİ BRÜLÖR
 KULLANILIYORSA KONACAKTIR.)

1) KABLO KESİTLERİ POMPA GÜCÜNE VE TİPİNE
 GÖRE SEÇİLİR. (MONOFAZE VEYA TRİFAZE)



DİKKAT:
 SPIROVENT PİSLİK VE TORTU AYIRICI KULLANILDIĞI İÇİN, ÜÇ YOLLU VANA GİRİŞLERİNDEKİ VE KAZAN DÖNÜŞÜNDEKİ TOPLAM 2 ADET PİSLİK TUTUCUYA GEREK KALMAMIŞTIR. SPIROVENT PİSLİK VE TORTU AYIRICI KULLANILMADIĞI TAKTİRDE BU PİSLİK TUTUCULAR KULLANILMALIDIR.

- NOT:**
- ÇEKVALFLERİN VE VANALARIN POMPA ÇIKIŞ ÇAPINDA DEĞİL, BORU ÇAPINDA SEÇİLMESİNİ ÖNERİRİZ.
 - KLASİK PİSLİK TUTUCULAR YATAYA MONTE EDİLMELİDİR.
 - KLASİK PİSLİK TUTUCULARIN, BORU ÇAPINDAN 1 ÇAP BÜYÜK SEÇİLMESİNİ ÖNERİRİZ.
 - EMNİYET VENTİLLERİNİN TAHLİYELERİ BİR BORU İLE PİS SU GİDERİNE VEYA ÇEVRE SU TOPLAMA KANALINA KADAR TAŞINMALIDIR VE KANAL İÇİNE SOKULMAMALIDIR.
 - G115U VE G215U TİPİ KAZANLAR KENDİNDEN MOTORLİ BRÜLÖRLÜ KAZANLARDIR.
 - SİSTEM GENLEŞME TANKI ÖN BASINCI SU BASILMADAN ÖNCE AYARLANMALIDIR.

DIŞ HAVA SICAKLIK
DUYAR ELEMANI
[AF]

3x0.75mm²
DIŞ HAVA SICAKLIK
DUYAR ELEMANI
KABLOSU

UZAKTAN KUMANDA
CIHAZI (OPS.)
[BFU]

3x0.75mm²
UZAKTAN
KUMANDA
KABLOSU

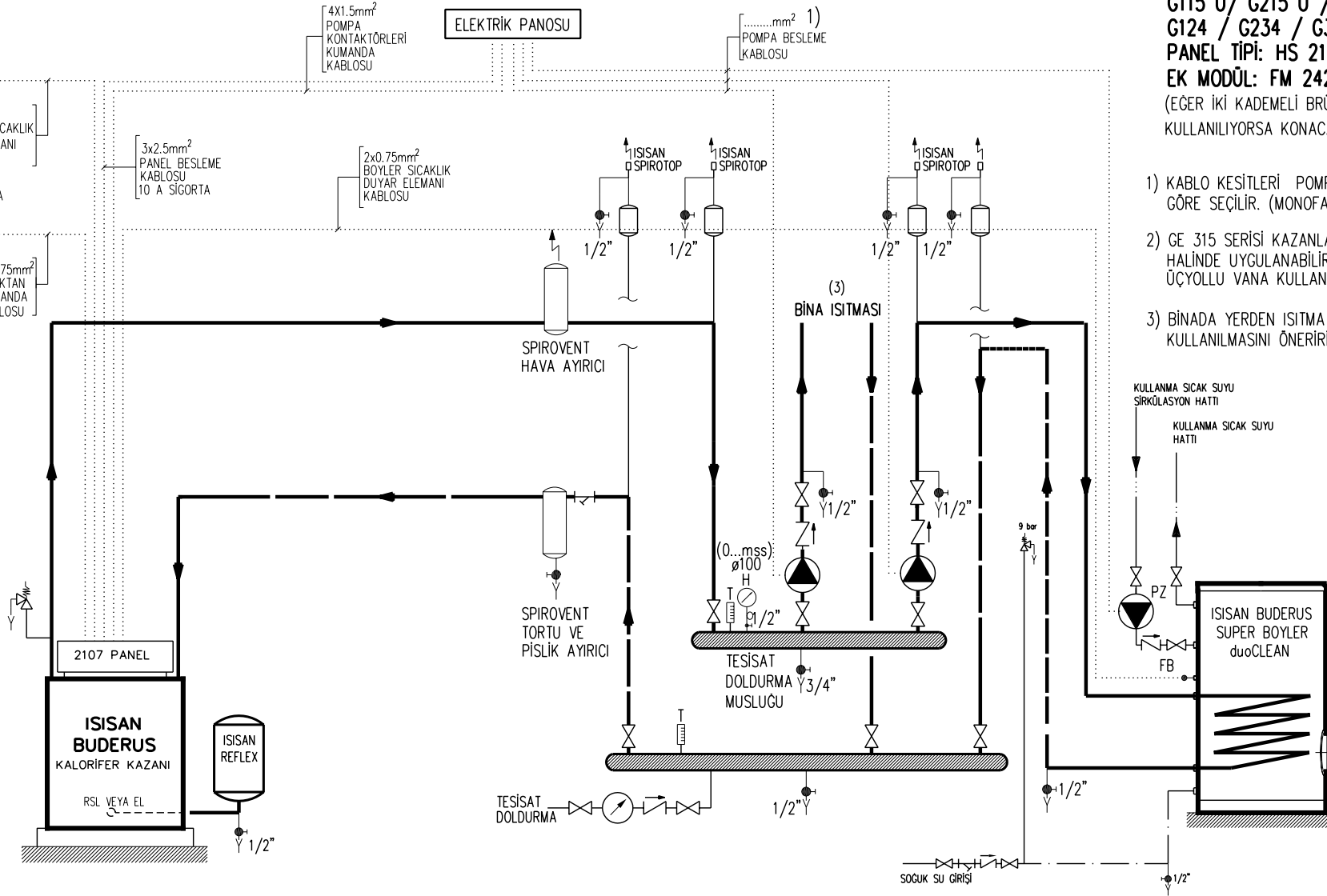
4x1.5mm²
POMPA
KONTAKTÖRLERİ
KUMANDA
KABLOSU

ELEKTRİK PANOSU

.....mm² 1)
POMPA BESLEME
KABLOSU

3x2.5mm²
PANEL BESLEME
KABLOSU
10 A SİGORTA

2x0.75mm²
BOYLER SICAKLIK
DUYAR ELEMANI
KABLOSU



KAZAN TİPLERİ
G115 U / G215 U / G215 / GE315²⁾
G124 / G234 / G334
PANEL TİPİ: HS 2107
EK MODÜL: FM 242
(EĞER İKİ KADEMELİ BRÜLÖR
KULLANILIYORSA KONACAKTIR.)

- 1) KABLO KESİTLERİ POMPA GÜCÜNE VE TİPİNE GÖRE SEÇİLİR. (MONOFAZE VEYA TRİFAZE)
- 2) GE 315 SERİSİ KAZANLARDA SIVI YAKIT KULLANILMASI HALİNDE UYGULANABİLİR. GAZ YAKIT KULLANILIYORSA ÜÇYOLLU VANA KULLANILMALIDIR.
- 3) BİNADA YERDEN ISITMA KULLANILIYORSA ÜÇYOLLU VANA KULLANILMASINI ÖNERİRİZ. (Bkz. A-7)

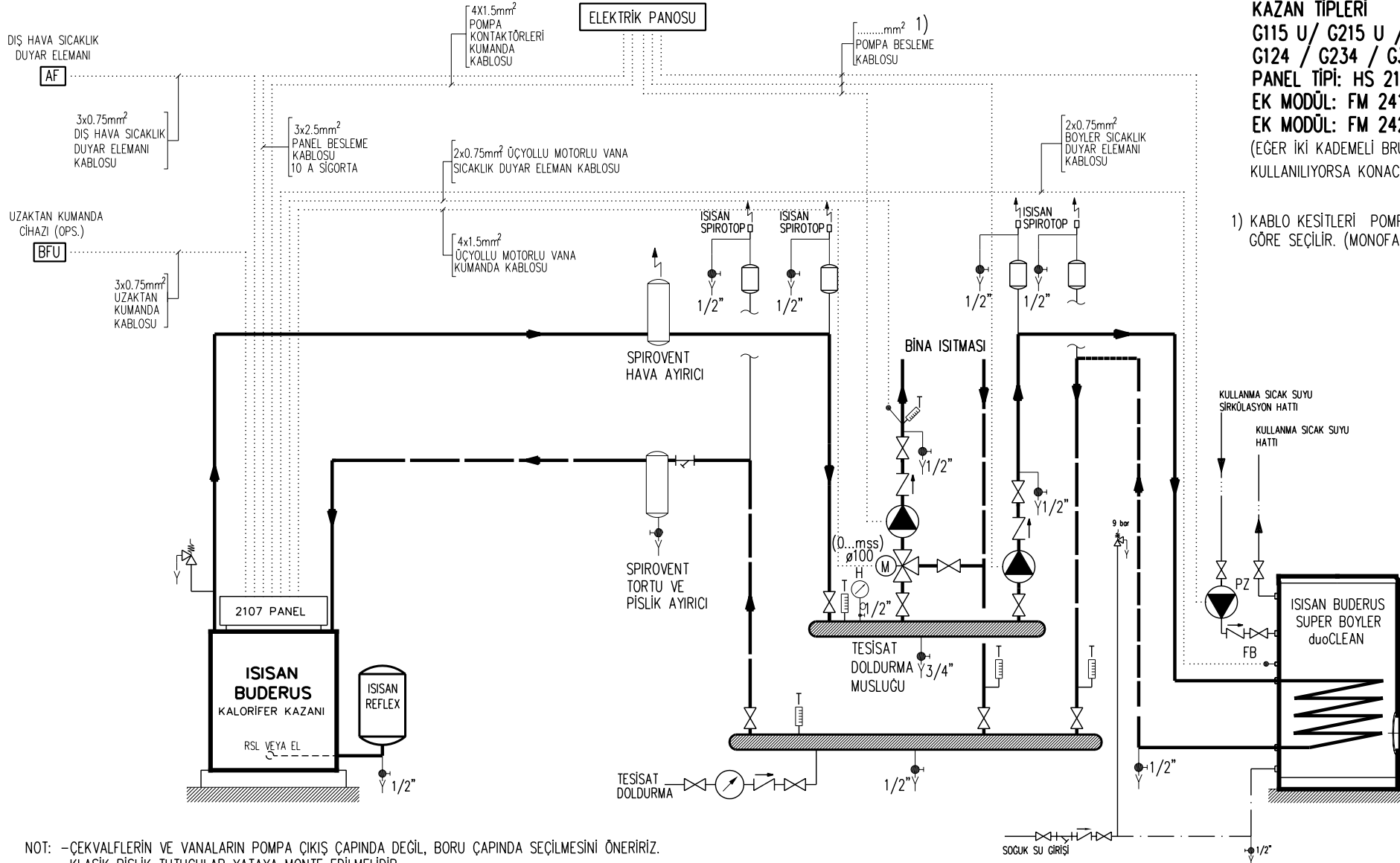
NOT: -ÇEKVALFLERİN VE VANALARIN POMPA ÇIKIŞ ÇAPINDA DEĞİL, BORU ÇAPINDA SEÇİLMESİNİ ÖNERİRİZ.
-KLASİK PİSLİK TUTUCULAR YATAYA MONTE EDİLMELİDİR.
-KLASİK PİSLİK TUTUCULARIN, BORU ÇAPINDAN 1 ÇAP BÜYÜK SEÇİLMESİNİ ÖNERİRİZ.
-EMNİYET VENTİLLERİNİN TAHLİYELERİ BİR BORU İLE PİS SU GİDERİNE VEYA ÇEVRE SU TOPLAMA KANALINA KADAR TAŞINMALIDIR VE KANAL İÇİNE SOKULMAMALIDIR.
-G115U VE G215U TİPİ KAZANLAR KENDİNDEN MOTORLİ BRÜLÖRLÜ KAZANLARDIR.
-SİSTEM GENLEŞME TANKI ÖN BASINCI SU BASILMADAN ÖNCE AYARLANMALIDIR.

DİKKAT:
SPIROVENT PİSLİK VE TORTU AYIRICI KULLANILDIĞI İÇİN, POMPA GİRİŞLERİNDEKİ VE KAZAN DÖNÜŞÜNDEKİ TOPLAM 2 ADET PİSLİK TUTUCUYA GEREK KALMAMIŞTIR. SPIROVENT PİSLİK VE TORTU AYIRICI KULLANILMADIĞI TAKTİRDE BU PİSLİK TUTUCULAR KULLANILMALIDIR.

ISISAN Buderus

ISISAN BUDERUS BOYLER ÖNCELİKLİ TESİSAT AÇINIM ŞEMASI

07-02-01 A-6



KAZAN TİPLERİ
G115 U / G215 U / G215 / GE315
G124 / G234 / G334
PANEL TİPİ: HS 2107
EK MODÜL: FM 241
EK MODÜL: FM 242
 (EĞER İKİ KADEMELİ BRÜLÖR KULLANILIYORSA KONACAKTIR.)

1) KABLO KESİTLERİ POMPA GÜCÜNE VE TİPİNE GÖRE SEÇİLİR. (MONOFAZE VEYA TRİFAZE)

- NOT: -ÇEKVALFLERİN VE VANALARIN POMPA ÇIKIŞ ÇAPINDA DEĞİL, BORU ÇAPINDA SEÇİLMESİNİ ÖNERİRİZ.
 -KLASİK PİSLİK TUTUCULAR YATAYA MONTE EDİLMELİDİR.
 -KLASİK PİSLİK TUTUCULARIN, BORU ÇAPINDAN 1 ÇAP BÜYÜK SEÇİLMESİNİ ÖNERİRİZ.
 -EMNİYET VENTİLLERİNİN TAHLİYELERİ BİR BORU İLE PİS SU GİDERİNE VEYA ÇEVRE SU TOPLAMA KANALINA KADAR TAŞINMALIDIR VE KANAL İÇİNE SOKULMAMALIDIR.
 -G115U VE G215U TİPİ KAZANLAR KENDİNDEN MOTORİN BRÜLÖRLÜ KAZANLARDIR.
 -SİSTEM GENLEŞME TANKI ÖN BASINCI SU BASILMADAN ÖNCE AYARLANMALIDIR.

DİKKAT: SPROVENT PİSLİK VE TORTU AYIRICI KULLANILDIĞI İÇİN, ÜÇ YOLLU VANA, POMPA GİRİŞİ GİRİŞLERİNDEKİ VE KAZAN DÖNÜŞÜNDEKİ TOPLAM 3 ADET PİSLİK TUTUCUYA GEREK KALMAMIŞTIR. SPROVENT PİSLİK VE TORTU AYIRICI KULLANILMADIĞI TAKTİRDE BU PİSLİK TUTUCULAR KULLANILMALIDIR.

DIŞ HAVA SICAKLIK
DUYAR ELEMANI

AF

3x0.75mm²
DIŞ HAVA SICAKLIK
DUYAR ELEMANI
KABLOSU

UZAKTAN KUMANDA
CİHAZI (OPS.)

BFU

3x0.75mm²
UZAKTAN
KUMANDA
KABLOSU

4x1.5mm²
POMPA
KONTAKTÖRLERİ
KUMANDA
KABLOSU

ELEKTRİK PANOSU

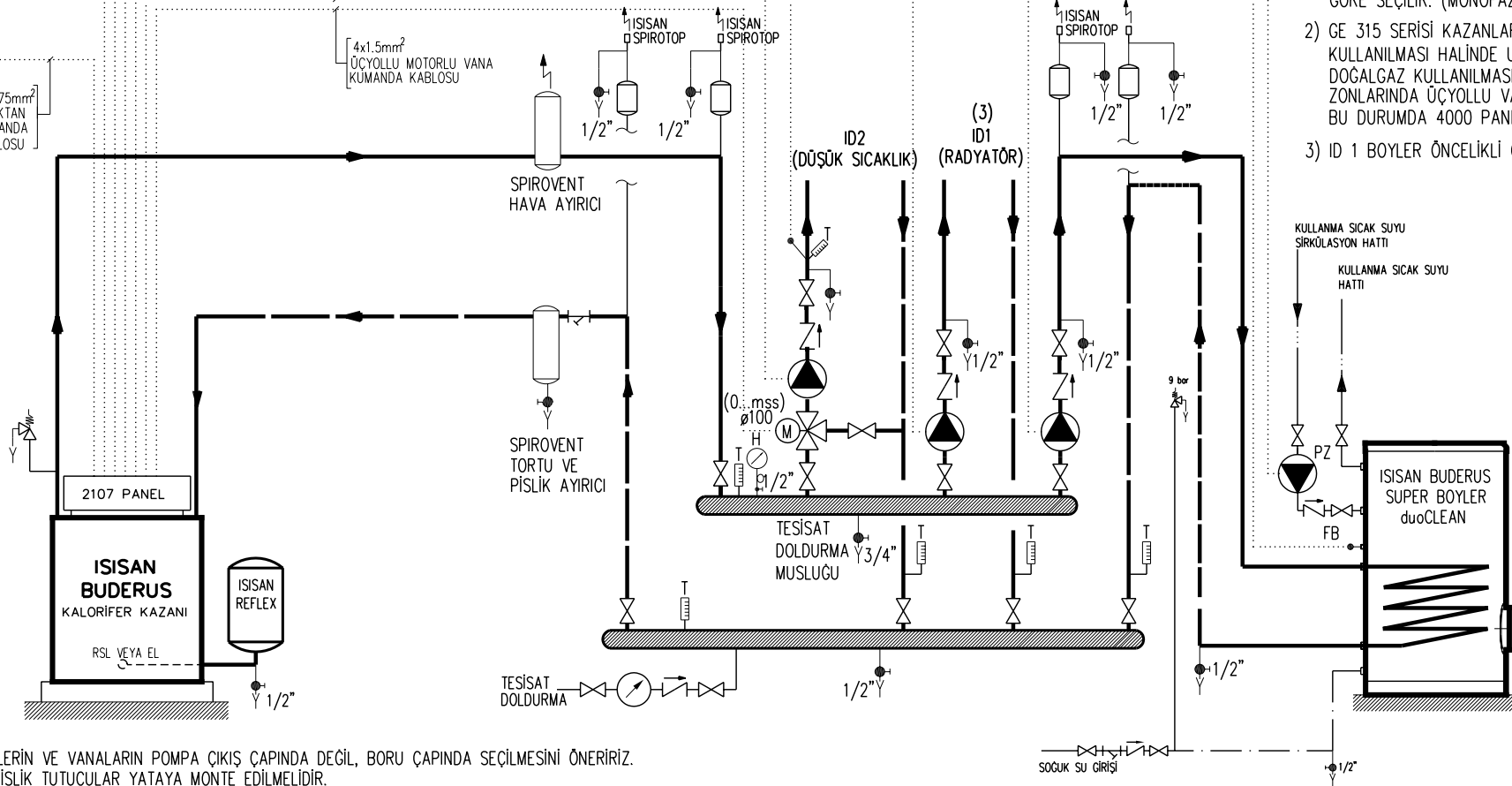
.....mm² 1)
POMPA BESLEME
KABLOSU

3x2.5mm²
PANEL BESLEME
KABLOSU
10 A SİGORTA

2x0.75mm² ÜÇYOLLU MOTORLU VANA
SICAKLIK DUYAR ELEMAN KABLUSU

2x0.75mm²
BOYLER SICAKLIK
DUYAR ELEMANI
KABLOSU

4x1.5mm²
ÜÇYOLLU MOTORLU VANA
KUMANDA KABLUSU



- NOT: -ÇEKVALFLERİN VE VANALARIN POMPA ÇIKIŞ ÇAPINDA DEĞİL, BORU ÇAPINDA SEÇİLMESİNİ ÖNERİRİZ.
-KLAŞİK PİSLİK TUTUCULAR YATAYA MONTE EDİLMELİDİR.
-KLAŞİK PİSLİK TUTUCULARIN, BORU ÇAPINDAN 1 ÇAP BÜYÜK SEÇİLMESİNİ ÖNERİRİZ.
-EMNİYET VENTİLLERİNİN TAHLİYELERİ BİR BORU İLE PİS SU GİDERİNE VEYA ÇEVRE SU TOPLAMA KANALINA KADAR TAŞINMALIDIR VE KANAL İÇİNE SOKULMAMALIDIR.
-G115U VE G215U TİPİ KAZANLAR KENDİNDEN MOTORLİ BRÜLÖRLÜ KAZANLARDIR.
-SİSTEM GENLEŞME TANKI ÖN BASINCI SU BASILMADAN ÖNCE AYARLANMALIDIR.

DİKKAT:
SPIROVENT PİSLİK VE TORTU AYIRICI KULLANILDIĞI İÇİN, ÜÇ YOLLU VANA, POMPA GİRİŞİ GİRİŞLERİNDEKİ VE KAZAN DÖNÜŞÜNDEKİ TOPLAM 4 ADET PİSLİK TUTUCUYA GEREK KALMAMIŞTIR. SPIROVENT PİSLİK VE TORTU AYIRICI KULLANILMADIĞI TAKTİRDE BU PİSLİK TUTUCULAR KULLANILMALIDIR.

KAZAN TİPLERİ
G115 U / G215 U / G215 / GE315²⁾
G124 / G234 / G334
PANEL TİPİ: HS 2107
EK MODÜL: FM 241
EK MODÜL: FM 242
(EĞER İKİ KADEMELİ BRÜLÖR
KULLANILIYORSA KONACAKTIR.)

- 1) KABLO KESİTLERİ POMPA GÜCÜNE VE TİPİNE GÖRE SEÇİLİR. (MONOFAZE VEYA TRİFAZE)
- 2) GE 315 SERİSİ KAZANLARDA SIVI YAKIT KULLANILMASI HALİNDE UYGULANABİLİR. DOĞALGAZ KULLANILMASI HALİNDE ID1 VE ID2 ZONLARINDA ÜÇYOLLU VANA KULLANILMALIDIR. BU DURUMDA 4000 PANEL KULLANILMALIDIR.
- 3) ID 1 BOYLER ÖNCELİKLİ OLARAK ÇALIŞIR.

ISISAN Buderus

ISISAN BUDERUS İKİ ZON (BİRİ ÜÇYOLLU VANALI)+BOYLERLİ TESİSAT AÇINIM ŞEMASI

07-02-01 A-8