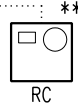


ELEKTRİK PANOSU

İÇ HACİM



BİNA İÇERİSİNDE SICAKLIĞI
DOĞRU ALGILAYABİLECEK
BİR YERE MONTE EDİLMELİDİR.
(Tercihen salon iç duvarına)

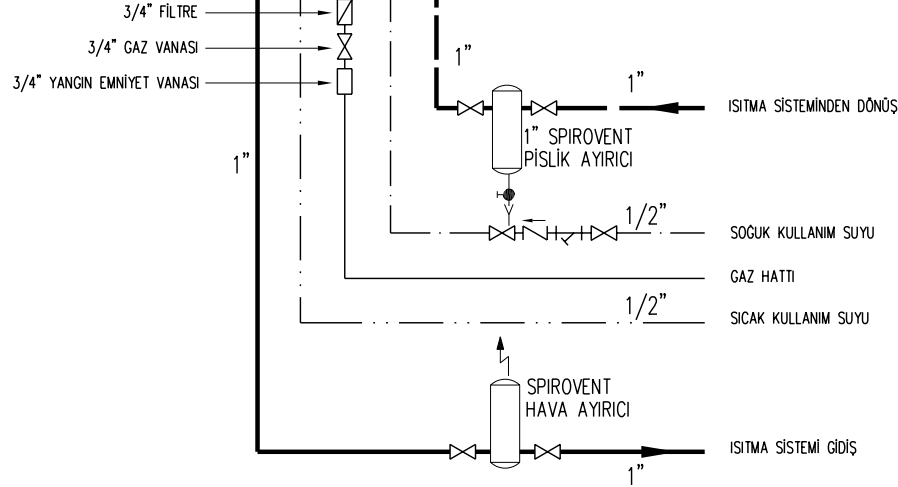
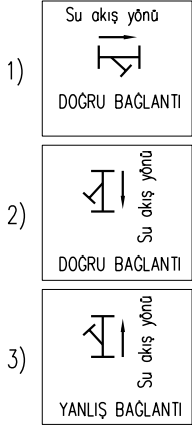
3x1,5 mm² *
KOMBİ BESLEME
KABLOSU
220 V
2 A

* BAYİ TARAFINDAN KOMBİ YANINA KADAR 1 METRE PAY İLE ÇEKİLMELİDİR.

** ERC ODA KONTROL PANELİ İSTEĞE BAĞLI KULLANILABİLİR. KOMBİNİN ÇALIŞMA SAATLERİ VE ODA SICAKLIĞI İSTEĞE BAĞLI AYARLANABİLİR. ERC KULLANILDIĞINDA OPSİYONEL OLARAK DIŞ HAVA DUYAR ELEMANI DA KULLANILABİLİR.

DİKKAT:

- PİSLİK AYIRICI MONTAJINDA AŞAĞIDAKİ KURALLARA DİKKAT EDİLMELİDİR.



DİKKAT:

- PİSLİK AYIRICILARIN ÇAPI, BORU ÇAPINDAN 1 ÇAP BÜYÜK SEÇİLMELİDİR VE YATAY MONTE EDİLMELİDİR.
- BORU ÇAPLARI BAKIR VEYA ÇELİK BORU İÇİN GEÇERLİDİR. PLASTİK BORU KULLANILACAK İSE BORU ÇAPLARI EN AZ BİR ÇAP BÜYÜK SEÇİLMELİDİR.
- CİHAZDA 1" EMNİYET VENTİLİ ATIŞ AĞZI BULUNMAKTADIR. ATIŞ AĞZININ DRENAJA BAĞLANTISI GEREKMEKTEDİR.
- DAİRE GİRİŞİNDE ÇEKVALF VAR İSE SOĞUKSU HATTINA ÇEKVALF KOYMAYA GEREK YOKTUR.
- PLASTİK BORU KULLANIMINDA KOMBİ GİRİŞ VE ÇIKIŞ ÇAPI MINİMUM 1" OLMALIDIR.

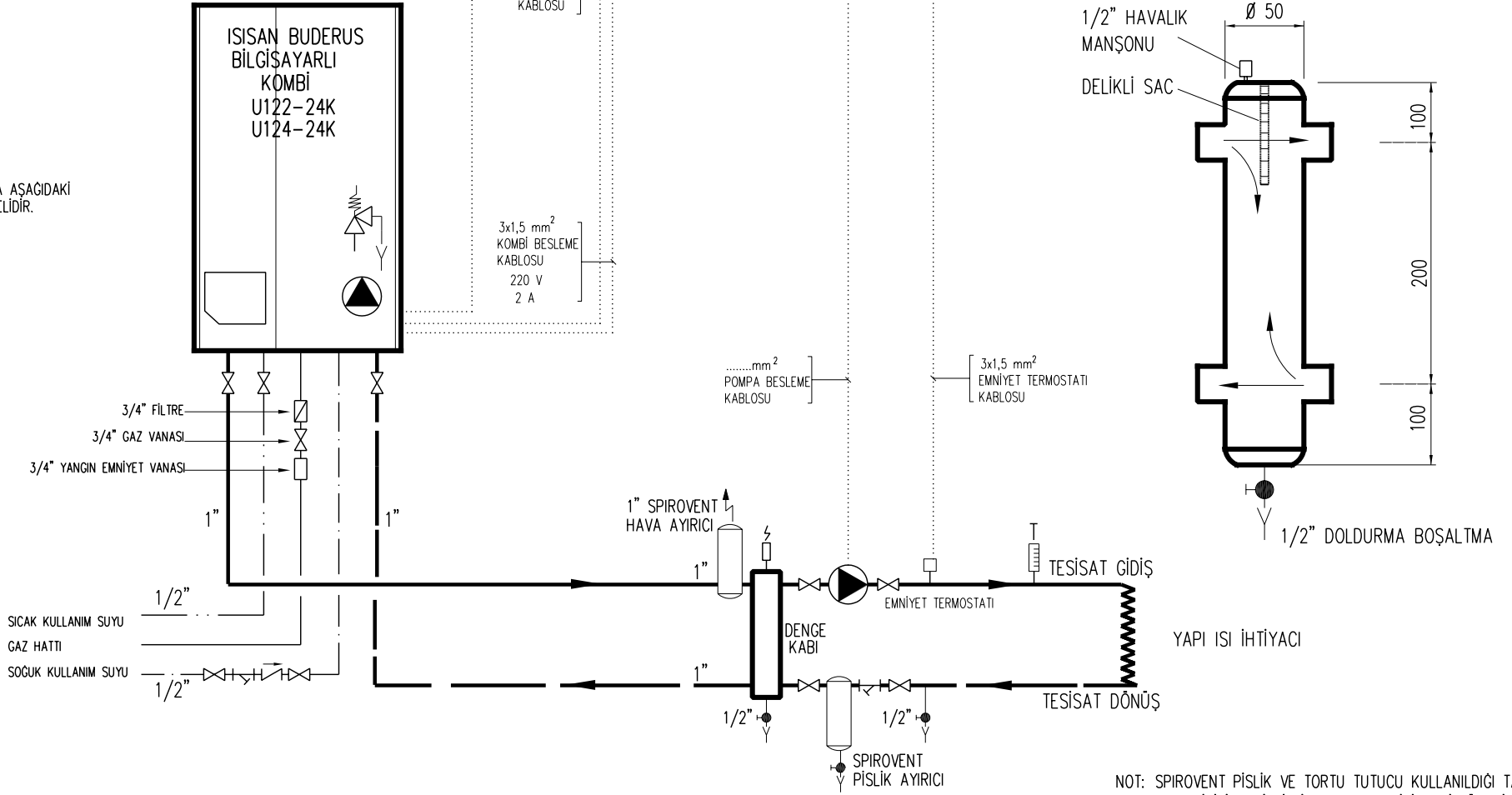
U 122/124-24K

ISISAN Buderus

ISISAN BUDERUS BİLGİSAYARLI KOMBİ

DİKKAT:
- PİSLİK AYIRICI MONTAJINDA AŞAĞIDAKİ
KURALLARA DİKKAT EDİLMELİDİR.

- 1) Su akış yönü
DOĞRU BAĞLANTI
- 2) Su akış yönü
DOĞRU BAĞLANTI
- 3) Su akış yönü
YANLIŞ BAĞLANTI



NOT: SPIROVENT PİSLİK VE TORTU TUTUCU KULLANILDIĞI TAKTİRDE SPIROVENT GİRİŞİNDEKİ PİSLİK AYIRICI HARİCİNDEKİ TÜM PİSLİK AYIRICILAR KALDIRILABİLİR.