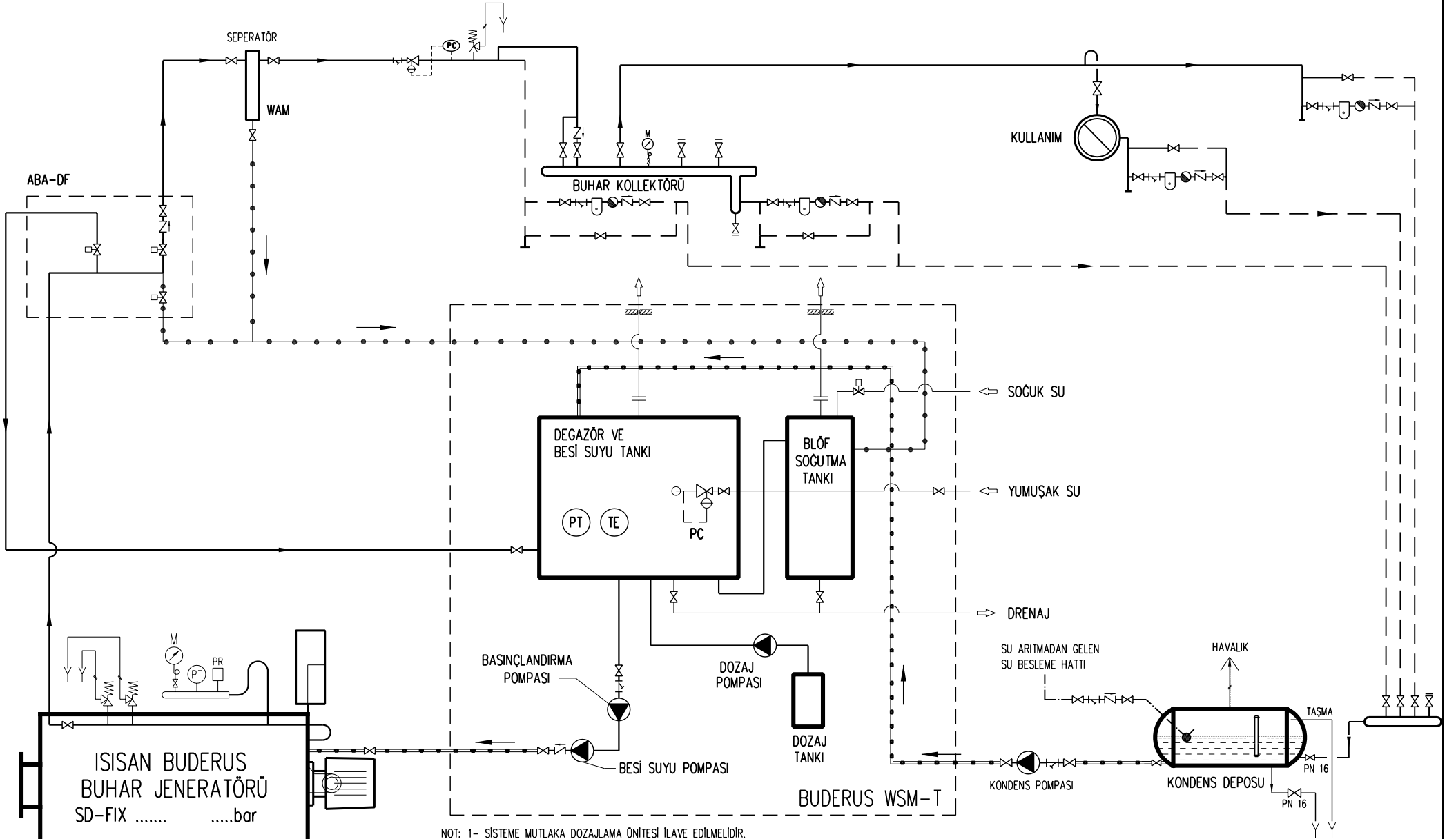
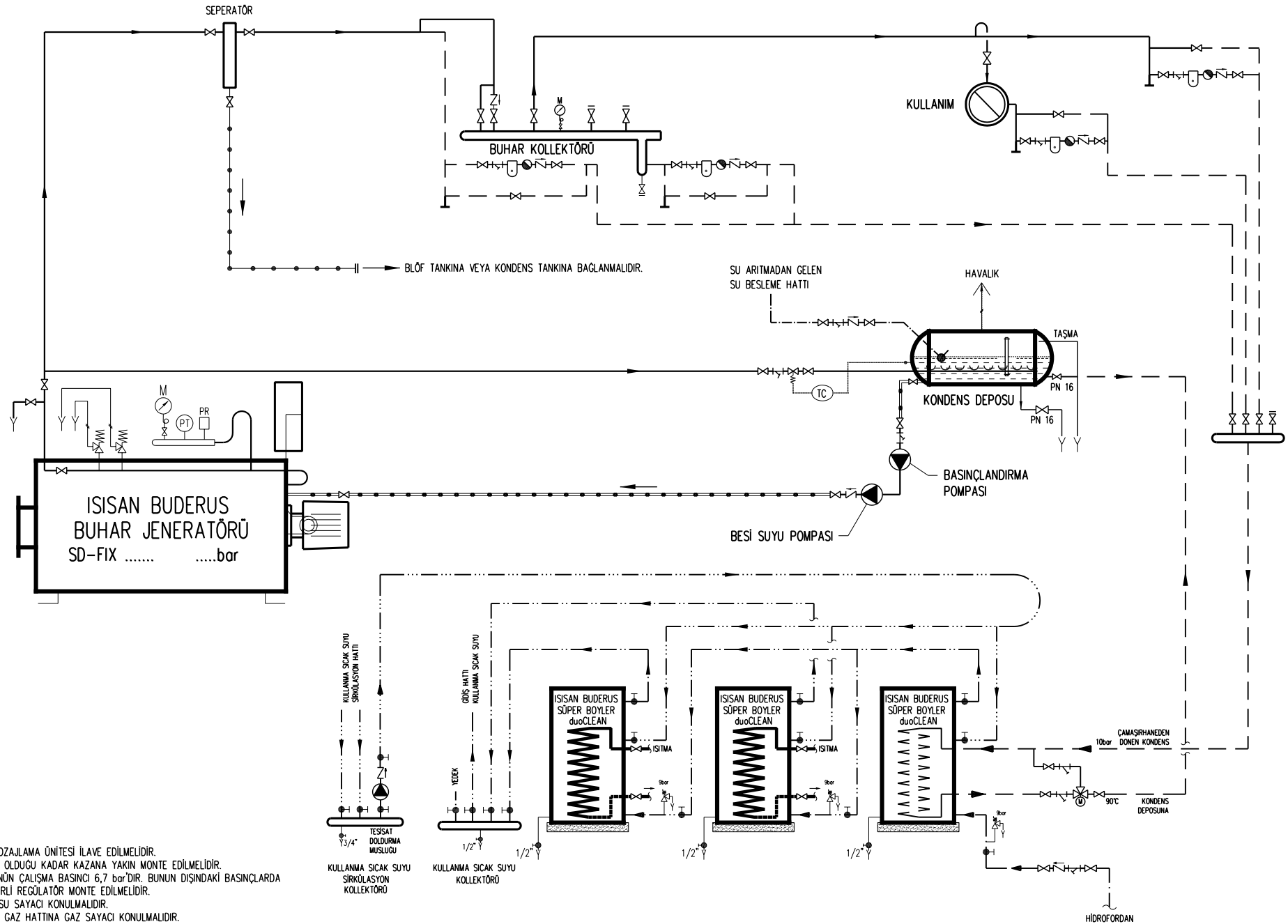


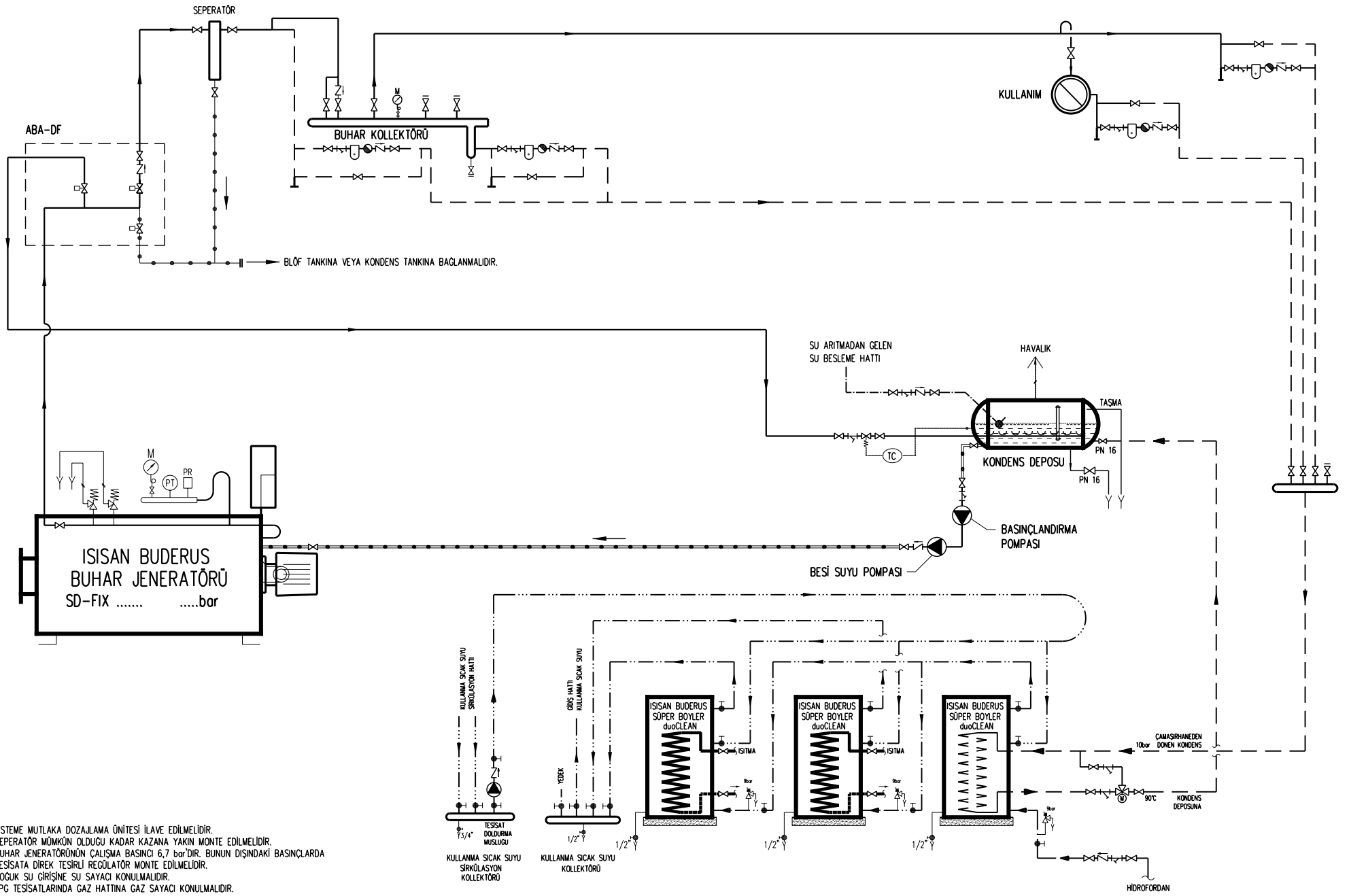
- NOT: 1- SISTEME MUTLAKA DOZAJLAMA ÜNİTESİ İLAVE EDİLMELİDİR.
 2- SEPERATÖR MÜMKÜN OLDUĞU KADAR KAZANA YAKIN MONTE EDİLMELİDİR.
 3- BUHAR JENERATÖRÜNÜN ÇALIŞMA BASINCI 6,7 bar'DIR. BUNUN DIŞINDAKİ BASINCLARDA TESİSATA DİREK TESİRLİ REGÜLATÖR MONTE EDİLMELİDİR.
 4- KONDENS DEPOSU WSM-T TANK SEVİYESİNDEN 3,5 m YUKARIYA MONTE EDİLİRSE KONDENS POMPASI KULLANILMAYABİLİR.
 5- SOĞUK SU GİRİŞİNE SU SAYACI KONULMALIDIR.
 6- LPG TESİSATLARINDA GAZ HATTINA GAZ SAYACI KONULMALIDIR.



- NOT: 1- SİSTEME MUTLAKA DOZAJLAMA ÜNİTESİ İLAVE EDİLMELİDİR.
 2- SEPERATÖR MÜMKÜN OLDUĞU KADAR KAZANA YAKIN MONTE EDİLMELİDİR.
 3- BUHAR JENERATÖRÜNÜN ÇALIŞMA BASINCI 6,7 bar'DIR. BUNUN DIŞINDAKİ BASINÇLARDA TESİSATA DİREK TESİRLİ REGÜLATÖR MONTE EDİLMELİDİR.
 4- KONDENS DEPOSU WSM-T TANK SEVİYESİNDEN 3,5 m YUKARIYA MONTE EDİLİRSE KONDENS POMPASI KULLANILMAYABİLİR.
 5- SOĞUK SU GİRİŞİNE SU SAYACI KONULMALIDIR.
 6- LPG TESİSATLARINDA GAZ HATTINA GAZ SAYACI KONULMALIDIR.



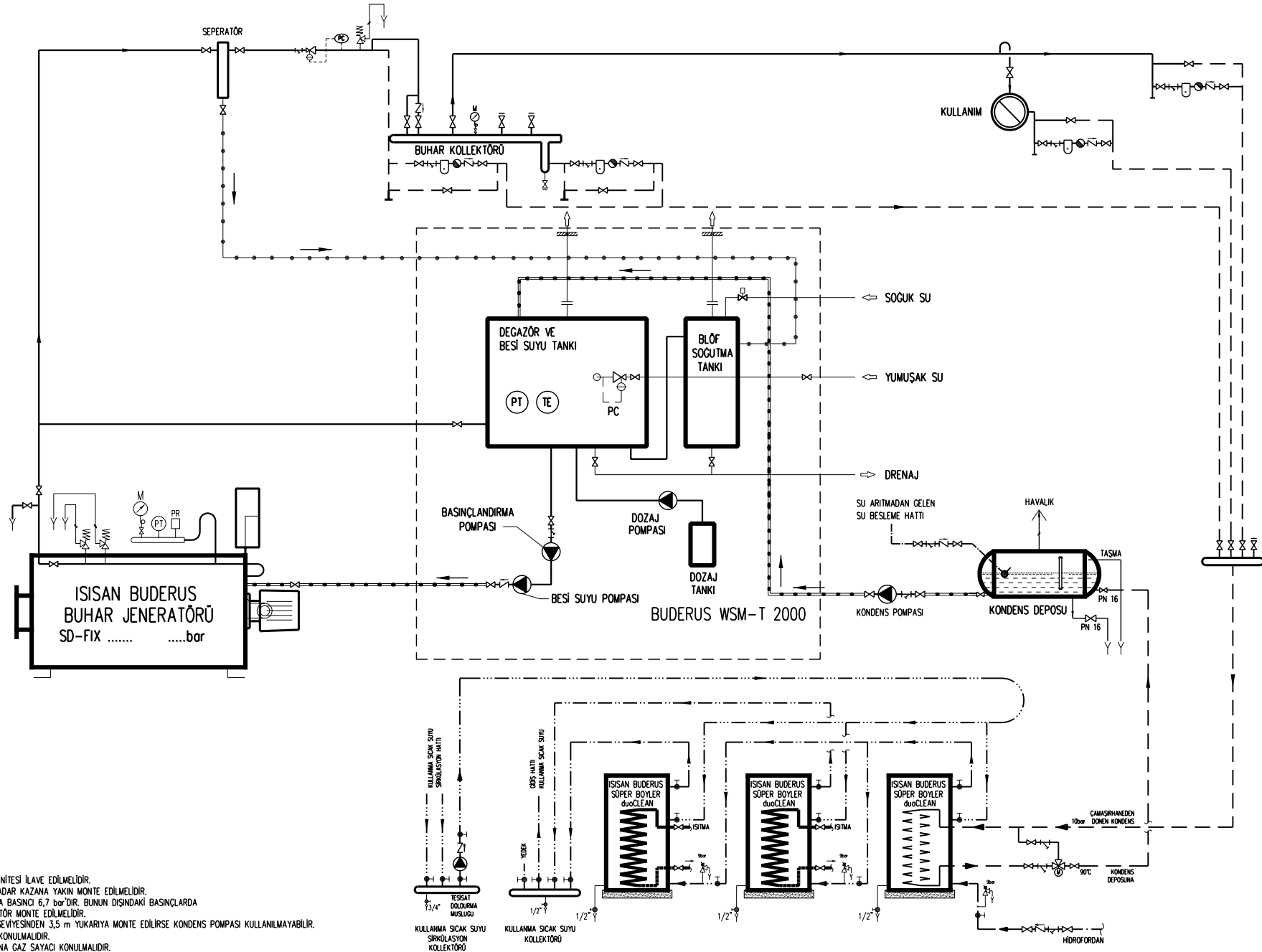
- NOT: 1- SİSTEME MUTLAKA DOZAJLAMA ÜNİTESİ İLAVE EDİLMELİDİR.
 2- SEPERATÖR MÜMKÜN OLDUĞU KADAR KAZANA YAKIN MONTE EDİLMELİDİR.
 3- BUHAR JENERATÖRÜNÜN ÇALIŞMA BASINCI 6,7 bar'DIR. BUNUN DIŞINDAKİ BASINÇLARDA TESİSATA DİREK TESİRLİ REGÜLATÖR MONTE EDİLMELİDİR.
 4- SOĞUK SU GİRİŞİNE SU SAYACI KONULMALIDIR.
 5- LPG TESİSATLARINDA GAZ HATTINA GAZ SAYACI KONULMALIDIR.

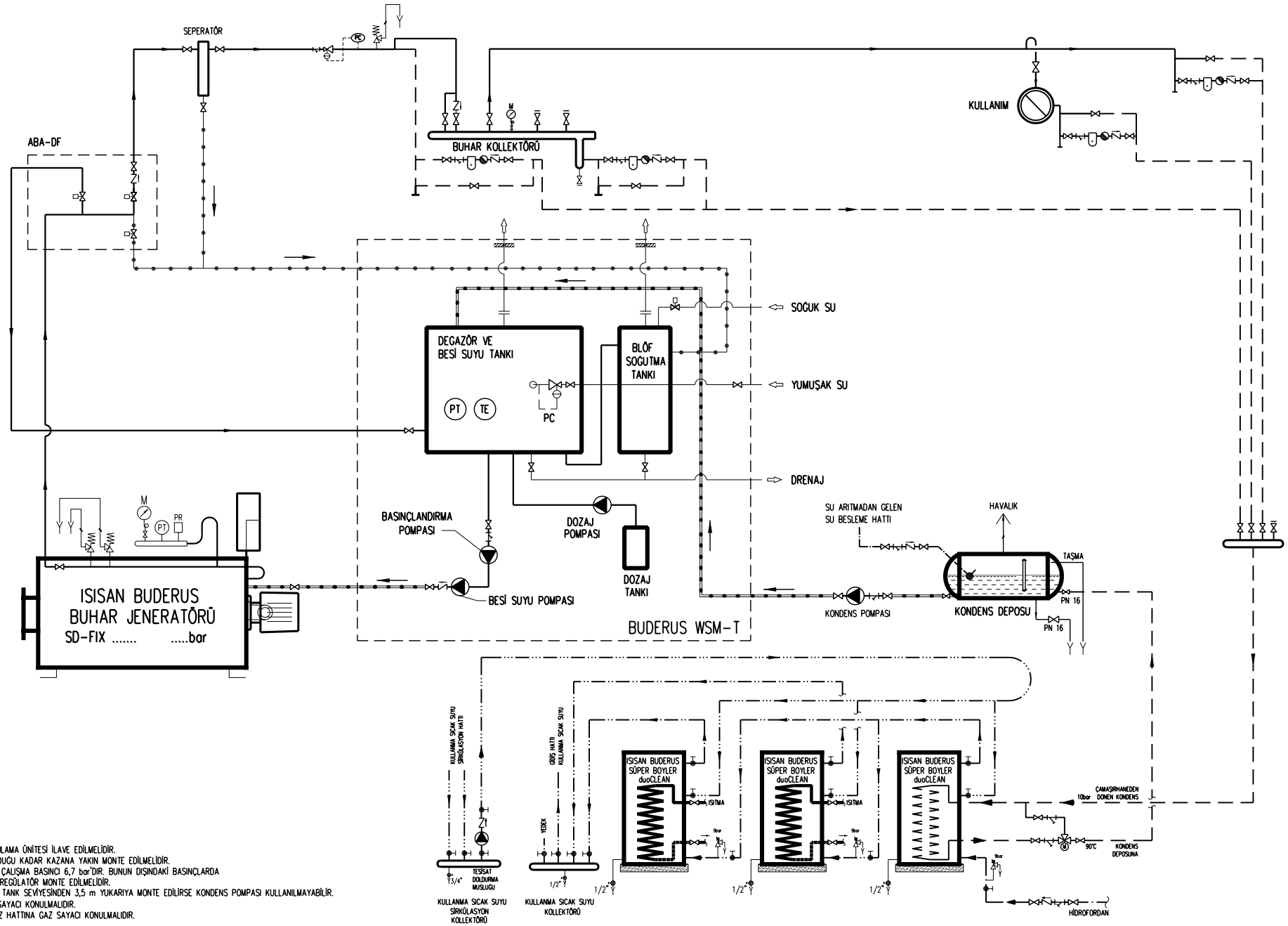


- NOT: 1- SİSTEME MUTLAKA DOZAJLAMA ÜNİTESİ İLAVE EDİLMELİDİR.
 2- SEPERATÖR MÜMKÜN OLDUĞU KADAR KAZANA YAKIN MONTE EDİLMELİDİR.
 3- BUHAR JENERATÖRÜNÜN ÇALIŞMA BASINCI 6,7 bar'DIR. BUNUN DIŞINDAKİ BASINÇLARDA TESİSATA DİREK TESİRLİ REGÜLATÖR MONTE EDİLMELİDİR.
 4- SOĞUK SU GİRİŞİNE SU SAYACI KONULMALIDIR.
 5- LPG TESİSATLARINDA GAZ HATTINA GAZ SAYACI KONULMALIDIR.

ISISAN Buderus

BUDERUS LOGANO SD-FIX BUHAR JENERATÖRLÜ,
 ABA-DF OTOMATİK DURMA ÇALIŞTIRMA TERTİBATLI BUHAR TESİSATI (KONDENS DÖNÜŞÜNDEN FAYDALANILAN)





- NOT: 1- SİSTEME MUTLAKA DOZAJLAMA ÜNİTESİ İLAVE EDİLMELİDİR.
 2- SEPERATÖR MÜMKÜN OLDUĞU KADAR KAZANA YAKIN MONTE EDİLMELİDİR.
 3- BUHAR JENERATÖRÜNÜN ÇALIŞMA BASINCI 6,7 bar'DIR. BUNUN DIŞINDAKİ BASINÇLARDA TESİSATA DİREK TESİRLİ REGÜLATÖR MONTE EDİLMELİDİR.
 4- KONDENS DEPOSU WSM-T TANK SEVİYESİNDEN 3,5 m YUKARIYA MONTE EDİLİRSE KONDENS POMPASI KULLANILMAYABİLİR.
 5- SOĞUK SU GİRİŞİNE SU SAYACI KONULMALIDIR.
 6- LPG TESİSATLARINDA GAZ HATTINA GAZ SAYACI KONULMALIDIR.